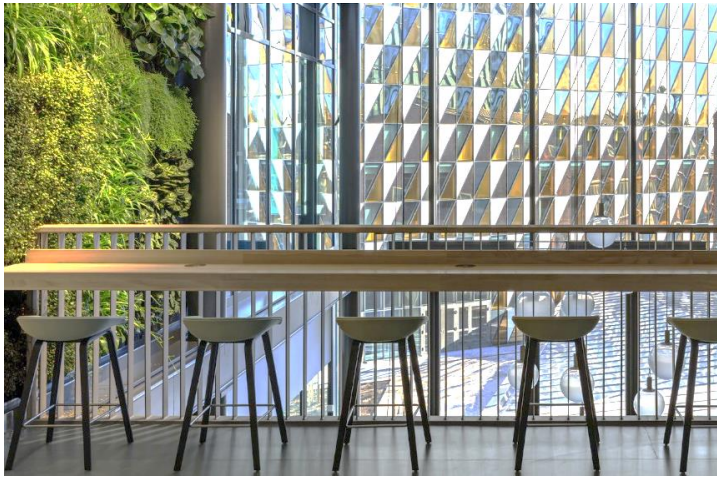


The background features a complex, abstract pattern of white lines on a light green background. The lines form various geometric shapes, including rectangles, triangles, and irregular polygons, some with rounded corners. The pattern is dense and repetitive, creating a textured, architectural feel.

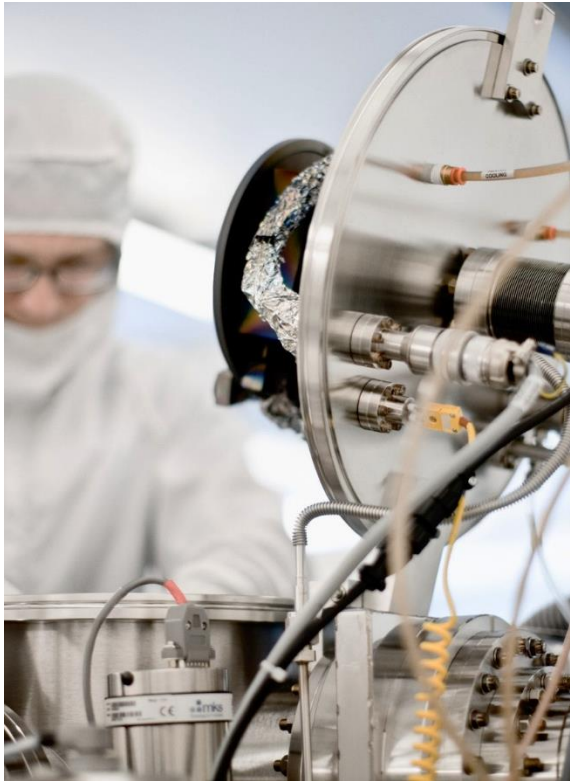
Detta är Akademiska Hus



Tillsammans skapar vi framtidens kunskapsmiljöer

I samverkan med akademi, näringsliv och samhälle utvecklar och förvaltar vi hållbara och attraktiva kunskapsmiljöer.

Tillsammans lyfter vi Sverige som kunskapsnation.



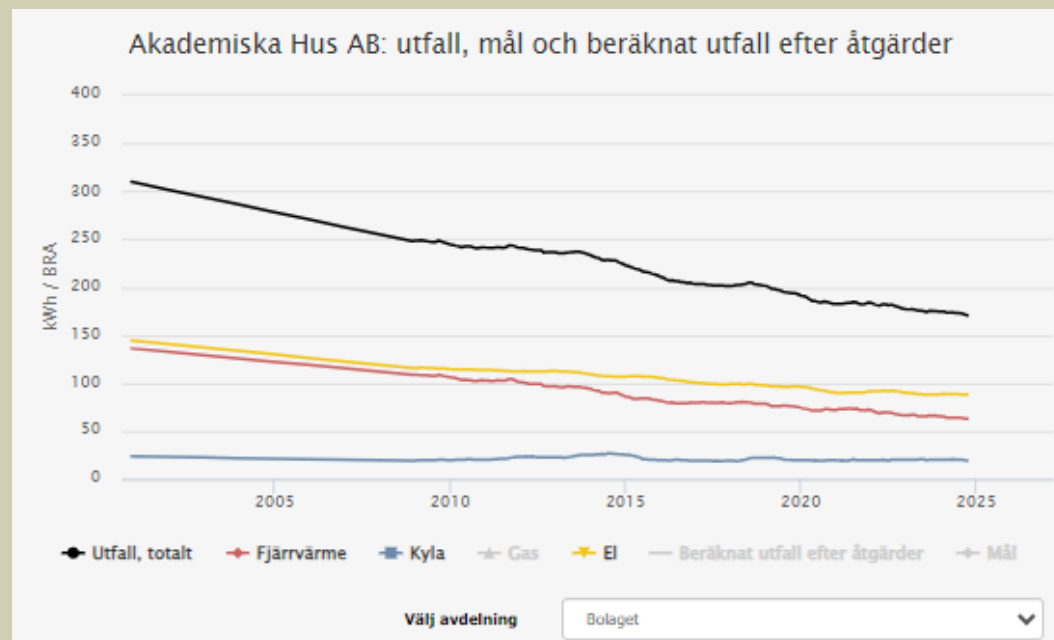
Marknadsandel
på ca 60 procent

Ca 530
medarbetare



AKADEMISKA HUS

Halvera levererad energi till 2025



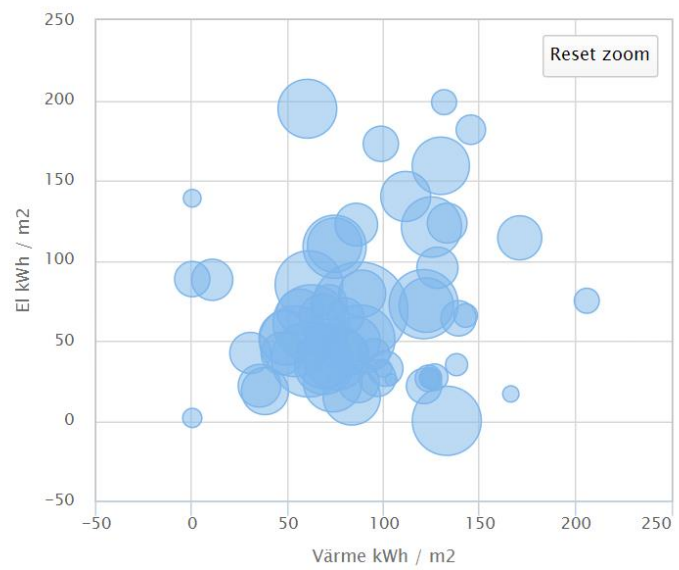
Att mäta är att veta!

..... men vet du vad du mäter?
www.sveby.org

Energinvändning per byggnadsverk och utvärdering				
Fördelning av energi, senaste 12 månaderna				
Byggnadsverk	3 mån	12 mån	36 mån	Avvikelse (12 mån)
Byggnadsverk 1	↕	↕	↕	112,4 kWh / m²
Byggnadsverk 2	↕	↕	↕	124,4 kWh / m²
Byggnadsverk 3	↕	↕	↕	70,4 kWh / m²
Byggnadsverk 4	↕	↕	↕	21,4 kWh / m²
Byggnadsverk 5	↕	↕	↕	13,4 kWh / m²
Byggnadsverk 6	↕	↕	↕	0,4 kWh / m²
Byggnadsverk 7	↕	↕	↕	96,4 kWh / m²
Byggnadsverk 8	↕	↕	↕	129,4 kWh / m²
Byggnadsverk 9	↕	↕	↕	82,4 kWh / m²
Byggnadsverk 10	↕	↕	↕	187,4 kWh / m²
Byggnadsverk 11	↕	↕	↕	0,4 kWh / m²
Byggnadsverk 12	↕	↕	↕	0,4 kWh / m²
Byggnadsverk 13	↕	↕	↕	0,4 kWh / m²
Byggnadsverk 14	↕	↕	↕	6,4 kWh / m²
Byggnadsverk 15	↕	↕	↕	70,4 kWh / m²
Byggnadsverk 16	↕	↕	↕	0,4 kWh / m²
Byggnadsverk 17	↕	↕	↕	74,4 kWh / m²
Byggnadsverk 18	↕	↕	↕	10,4 kWh / m²
Byggnadsverk 19	↕	↕	↕	124,4 kWh / m²
Byggnadsverk 20	↕	↕	↕	108,4 kWh / m²
Byggnadsverk 21	↕	↕	↕	142,4 kWh / m²
Byggnadsverk 22	↕	↕	↕	46,4 kWh / m²
Byggnadsverk 23	↕	↕	↕	119,4 kWh / m²
Byggnadsverk 24	↕	↕	↕	199,4 kWh / m²
Byggnadsverk 25	↕	↕	↕	0,4 kWh / m²
Byggnadsverk 26	↕	↕	↕	212,4 kWh / m²
Byggnadsverk 27	↕	↕	↕	149,4 kWh / m²
Byggnadsverk 28	↕	↕	↕	246,4 kWh / m²
Byggnadsverk 29	↕	↕	↕	204,4 kWh / m²
Byggnadsverk 30	↕	↕	↕	83,4 kWh / m²
Byggnadsverk 31	↕	↕	↕	82,4 kWh / m²
Byggnadsverk 32	↕	↕	↕	82,4 kWh / m²
Byggnadsverk 33	↕	↕	↕	192,4 kWh / m²
Byggnadsverk 34	↕	↕	↕	192,4 kWh / m²
Byggnadsverk 35	↕	↕	↕	192,4 kWh / m²
Byggnadsverk 36	↕	↕	↕	192,4 kWh / m²
Byggnadsverk 37	↕	↕	↕	192,4 kWh / m²
Byggnadsverk 38	↕	↕	↕	192,4 kWh / m²
Byggnadsverk 39	↕	↕	↕	192,4 kWh / m²
Byggnadsverk 40	↕	↕	↕	192,4 kWh / m²
Byggnadsverk 41	↕	↕	↕	192,4 kWh / m²
Byggnadsverk 42	↕	↕	↕	192,4 kWh / m²
Byggnadsverk 43	↕	↕	↕	192,4 kWh / m²
Byggnadsverk 44	↕	↕	↕	192,4 kWh / m²
Byggnadsverk 45	↕	↕	↕	192,4 kWh / m²
Byggnadsverk 46	↕	↕	↕	192,4 kWh / m²
Byggnadsverk 47	↕	↕	↕	192,4 kWh / m²
Byggnadsverk 48	↕	↕	↕	192,4 kWh / m²
Byggnadsverk 49	↕	↕	↕	192,4 kWh / m²
Byggnadsverk 50	↕	↕	↕	192,4 kWh / m²
Byggnadsverk 51	↕	↕	↕	192,4 kWh / m²
Byggnadsverk 52	↕	↕	↕	192,4 kWh / m²
Byggnadsverk 53	↕	↕	↕	192,4 kWh / m²
Byggnadsverk 54	↕	↕	↕	192,4 kWh / m²
Byggnadsverk 55	↕	↕	↕	192,4 kWh / m²
Byggnadsverk 56	↕	↕	↕	192,4 kWh / m²
Byggnadsverk 57	↕	↕	↕	192,4 kWh / m²
Byggnadsverk 58	↕	↕	↕	192,4 kWh / m²
Byggnadsverk 59	↕	↕	↕	192,4 kWh / m²
Byggnadsverk 60	↕	↕	↕	192,4 kWh / m²
Byggnadsverk 61	↕	↕	↕	192,4 kWh / m²
Byggnadsverk 62	↕	↕	↕	192,4 kWh / m²
Byggnadsverk 63	↕	↕	↕	192,4 kWh / m²
Byggnadsverk 64	↕	↕	↕	192,4 kWh / m²
Byggnadsverk 65	↕	↕	↕	192,4 kWh / m²
Byggnadsverk 66	↕	↕	↕	192,4 kWh / m²
Byggnadsverk 67	↕	↕	↕	192,4 kWh / m²
Byggnadsverk 68	↕	↕	↕	192,4 kWh / m²
Byggnadsverk 69	↕	↕	↕	192,4 kWh / m²
Byggnadsverk 70	↕	↕	↕	192,4 kWh / m²
Byggnadsverk 71	↕	↕	↕	192,4 kWh / m²
Byggnadsverk 72	↕	↕	↕	192,4 kWh / m²
Byggnadsverk 73	↕	↕	↕	192,4 kWh / m²
Byggnadsverk 74	↕	↕	↕	192,4 kWh / m²
Byggnadsverk 75	↕	↕	↕	192,4 kWh / m²
Byggnadsverk 76	↕	↕	↕	192,4 kWh / m²
Byggnadsverk 77	↕	↕	↕	192,4 kWh / m²
Byggnadsverk 78	↕	↕	↕	192,4 kWh / m²
Byggnadsverk 79	↕	↕	↕	192,4 kWh / m²
Byggnadsverk 80	↕	↕	↕	192,4 kWh / m²
Byggnadsverk 81	↕	↕	↕	192,4 kWh / m²
Byggnadsverk 82	↕	↕	↕	192,4 kWh / m²
Byggnadsverk 83	↕	↕	↕	192,4 kWh / m²
Byggnadsverk 84	↕	↕	↕	192,4 kWh / m²
Byggnadsverk 85	↕	↕	↕	192,4 kWh / m²
Byggnadsverk 86	↕	↕	↕	192,4 kWh / m²
Byggnadsverk 87	↕	↕	↕	192,4 kWh / m²
Byggnadsverk 88	↕	↕	↕	192,4 kWh / m²
Byggnadsverk 89	↕	↕	↕	192,4 kWh / m²
Byggnadsverk 90	↕	↕	↕	192,4 kWh / m²
Byggnadsverk 91	↕	↕	↕	192,4 kWh / m²
Byggnadsverk 92	↕	↕	↕	192,4 kWh / m²
Byggnadsverk 93	↕	↕	↕	192,4 kWh / m²
Byggnadsverk 94	↕	↕	↕	192,4 kWh / m²
Byggnadsverk 95	↕	↕	↕	192,4 kWh / m²
Byggnadsverk 96	↕	↕	↕	192,4 kWh / m²
Byggnadsverk 97	↕	↕	↕	192,4 kWh / m²
Byggnadsverk 98	↕	↕	↕	192,4 kWh / m²
Byggnadsverk 99	↕	↕	↕	192,4 kWh / m²
Byggnadsverk 100	↕	↕	↕	192,4 kWh / m²

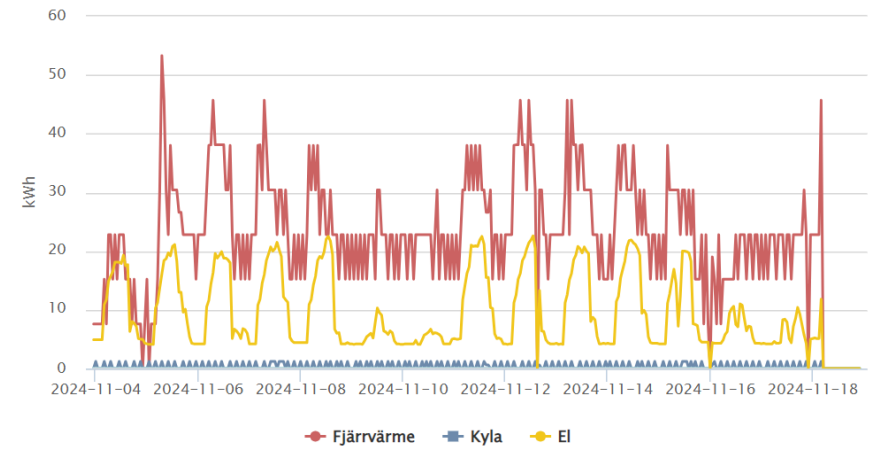
Så här kan mätdatan se ut hos Akademiska Hus

El och värmeanvändning per byggnadsverk

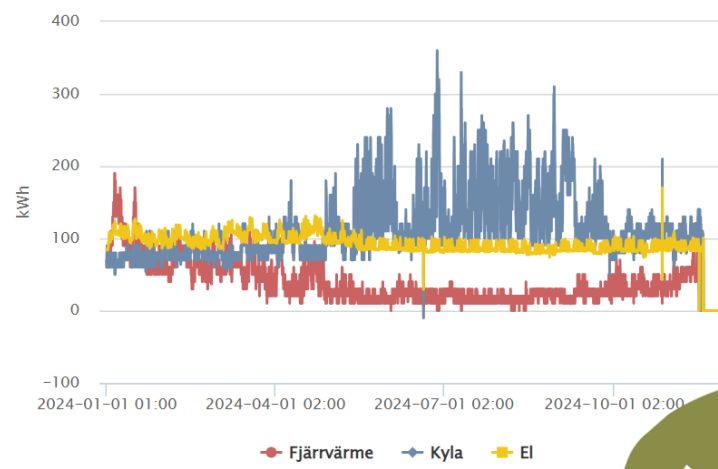


Energislag	3 mån	1 år	36 mån
⚡ El	↕	↗	↘
🔥 Fjärrvärme	↕	↗	↗
💧 Gas	↗	↘	↗
❄️ Kyla	↘	↘	↗
💧 Kallvatten	↕	↗	↗

Energianvändning Miljöbyggnad – Hus del A, 14 senaste dagarna



Energianvändning per timme





Vad använder vi vår mätdata till?

- Prioritera energiprojekten
- Följa upp utfall – når vi energimål?
- Redovisning av lagkrav
- Handla på flexmarknader – Innovationsprojekt!
- Energieffektivisera våra hyresgästers verksamhet

Vilka energiprojekt kan vi genomföra?

- Avtal
- Ekonomi
- Rådighet



Vad vill vi utveckla

- Löpande uppdaterade primärenergital
- Skilja på verksamhet och fastighet
- Möjlighet att styra *när* vi köper energi för att minimera klimatpåverkan.
- Fler nyckeltal för att utvärdera energianvändningen utifrån aspekter som typ av verksamhet, drifttid, luftflöden, byggnadens egenskaper.
- Öka takten i energieffektiviseringsarbetet....

Tack!

Lisa Engqvist, Energistrateg

lisa.engqvist@akademiskahus.se

Följ oss gärna i våra sociala kanaler:



AKADEMISKA HUS