



Webbinarium - Klimatpåverkan vid ROT-projekt

Fördjupningsområde Klimatpåverkan

Helena N. Lantz & Victoria Edenhofer – Belok
Jutta Schade - BeBo

VÄLKOMNA

Ordningsregler:

- Frågor i chatten som samlas upp efter varje pass
- Mikrofon av om du inte ska prata



AGENDA

13:00 **Välkomna**

Inledning från Energimyndigheten

- *Dag Lundblad, Energimyndigheten*

Vägledning för klimatberäkningar av ROT-projekt

- *Victoria Stigemyr Hill, WSP*

Medlemmarnas arbete och erfarenhet av klimatpåverkan vid ROT-projekt

- *Gustav Sandqvist, Akademiska Hus*

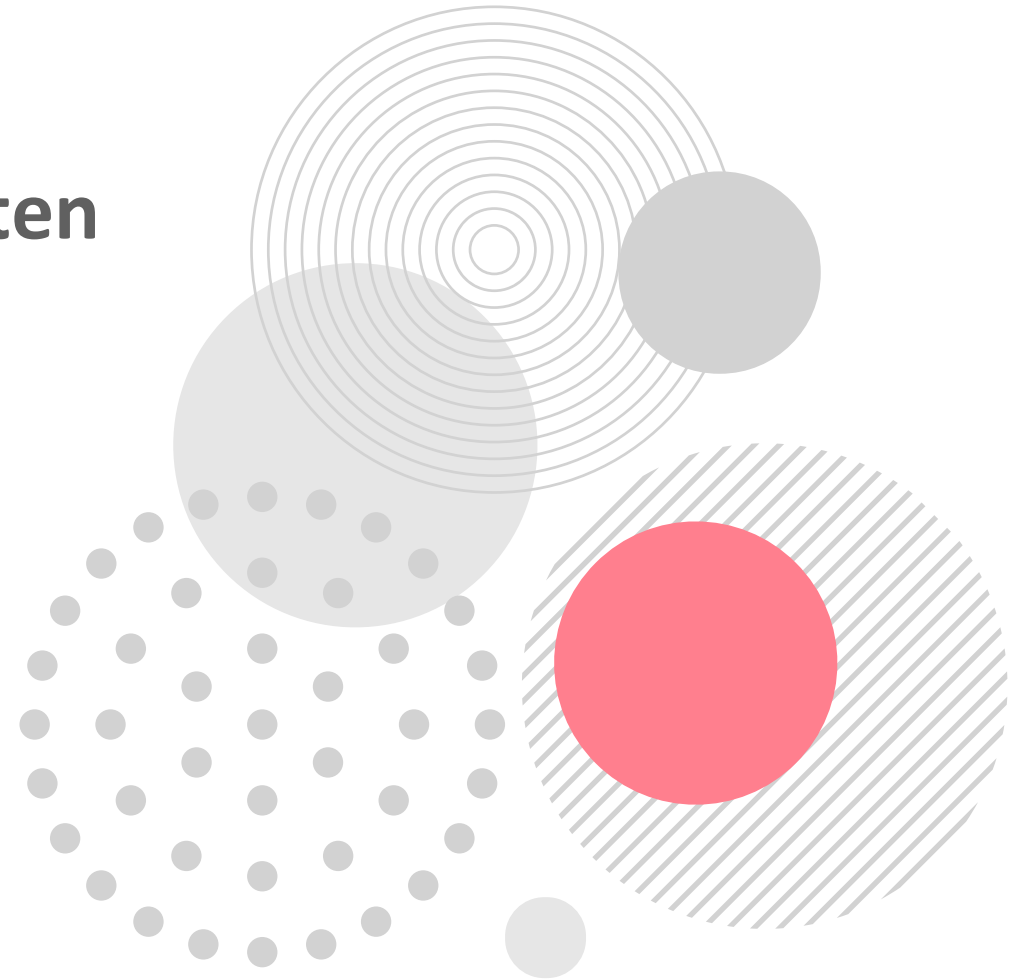
- *Gina Widsing, Svenska Bostäder*

Workshop/diskussion

15:00 **Avslut**

Inledning från Energimyndigheten

Dag Lundblad, Energimyndigheten



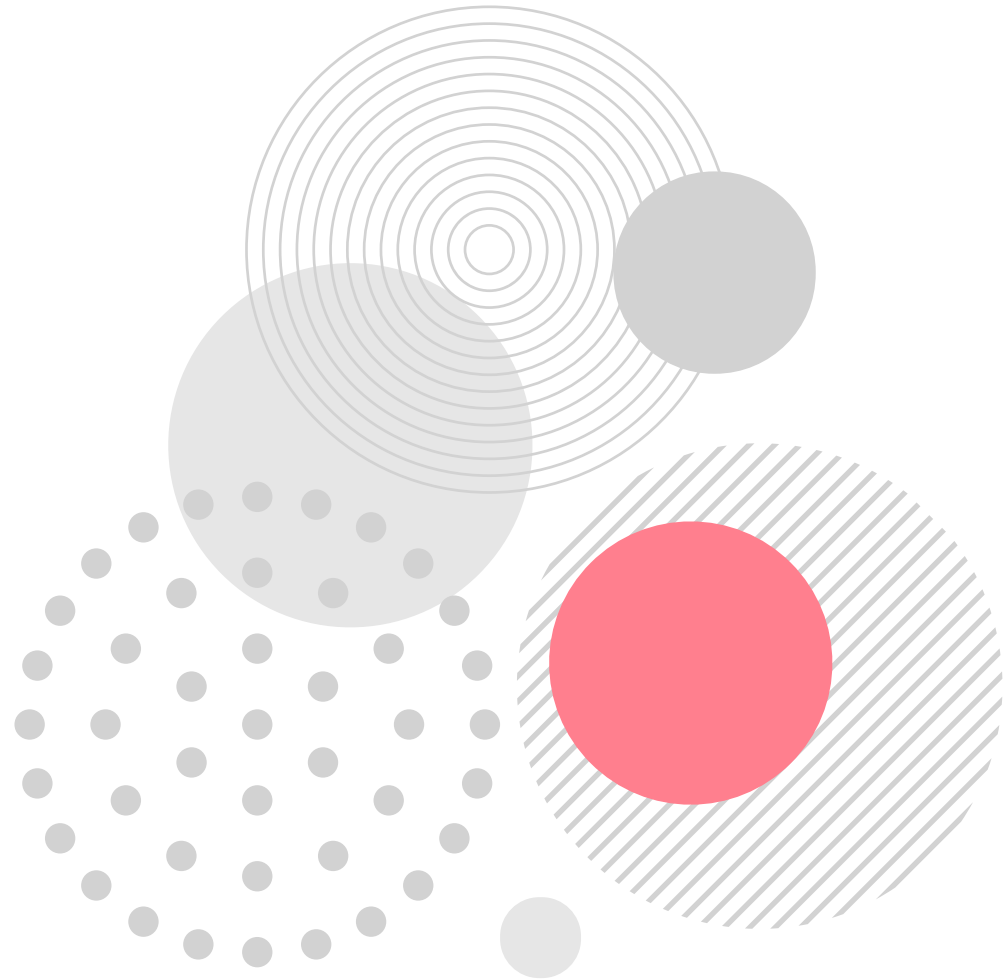
Vägledning för klimatberäkningar av ROT-projekt

Victoria Stigemyr Hill, WSP



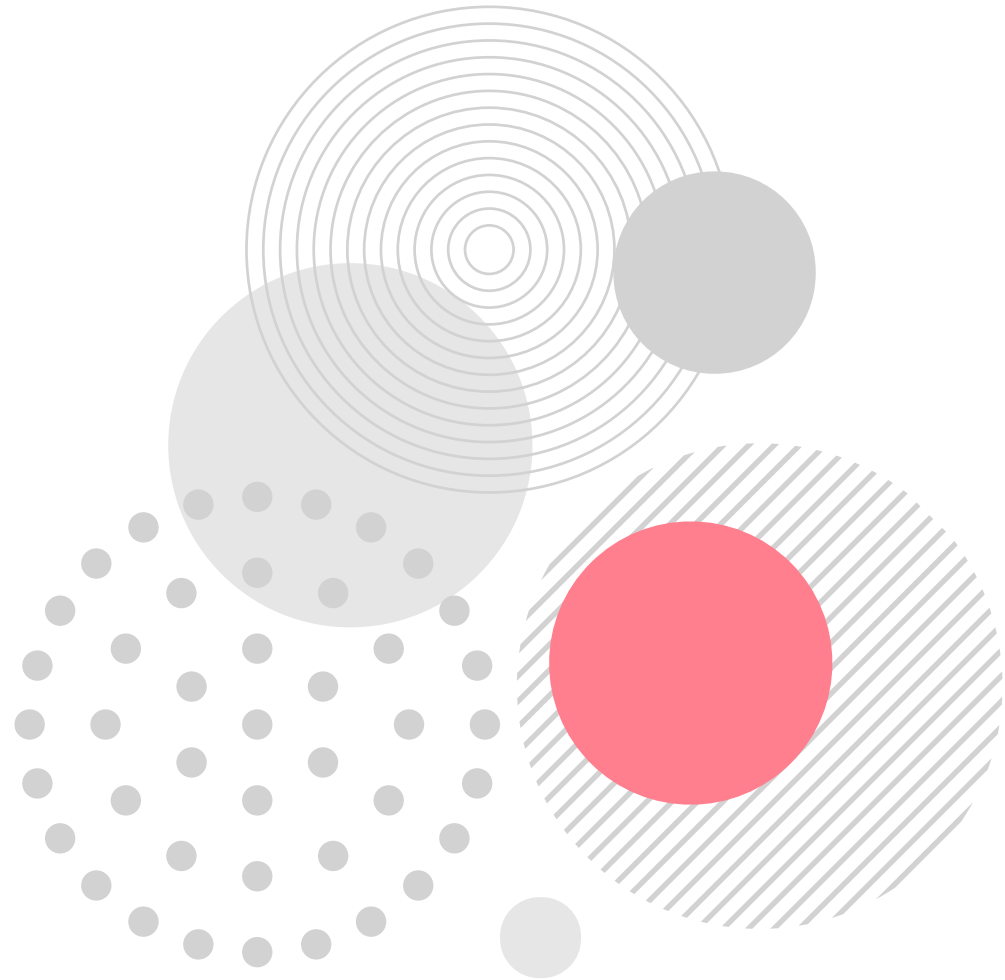
Medlemmarnas arbete och erfarenhet av klimatpåverkan vid ROT-projekt

Gustav Sandqvist, Akademiska Hus



Medlemmarnas arbete och erfarenhet av klimatpåverkan vid ROT-projekt

Gina Widsing, Svenska Bostäder

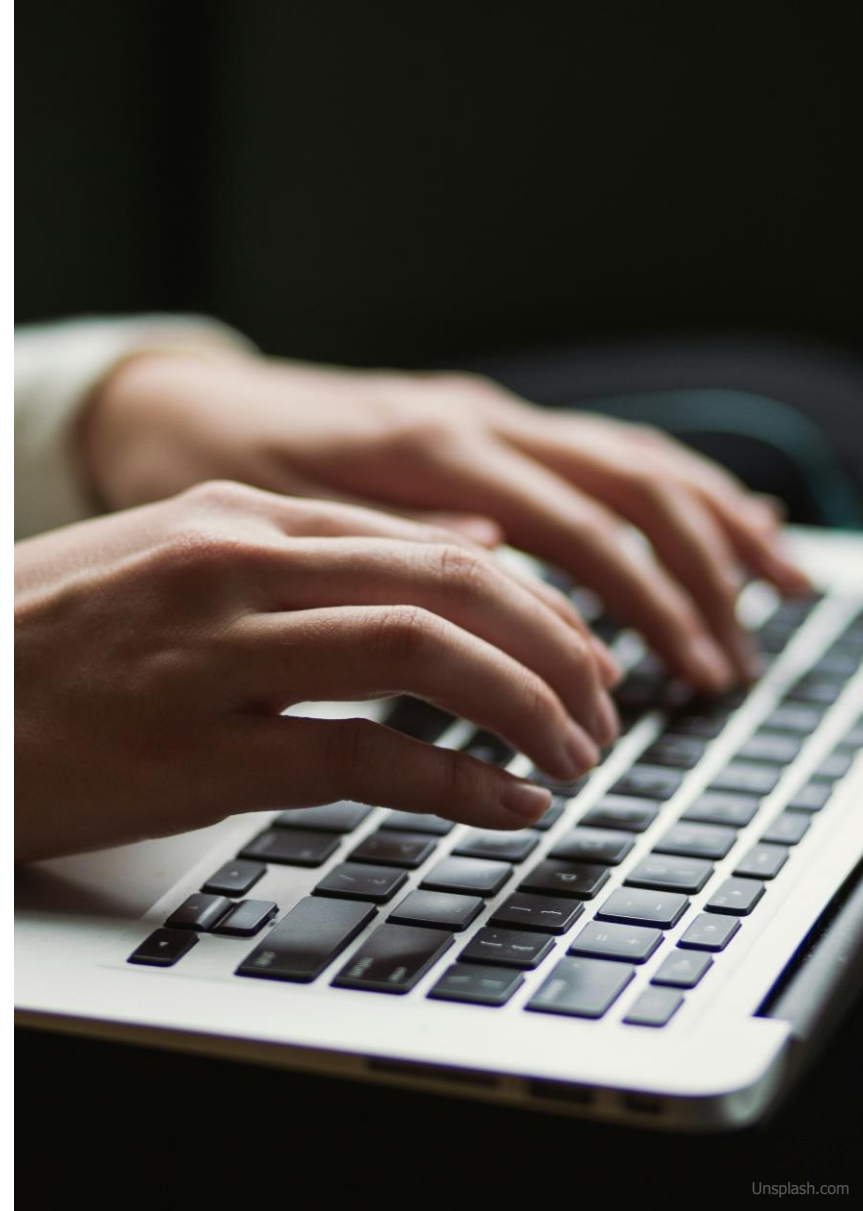


ENKÄT – FÖRDJUPNINGSSOMRÅDE KLIMATPÅVERKAN

Syfte:

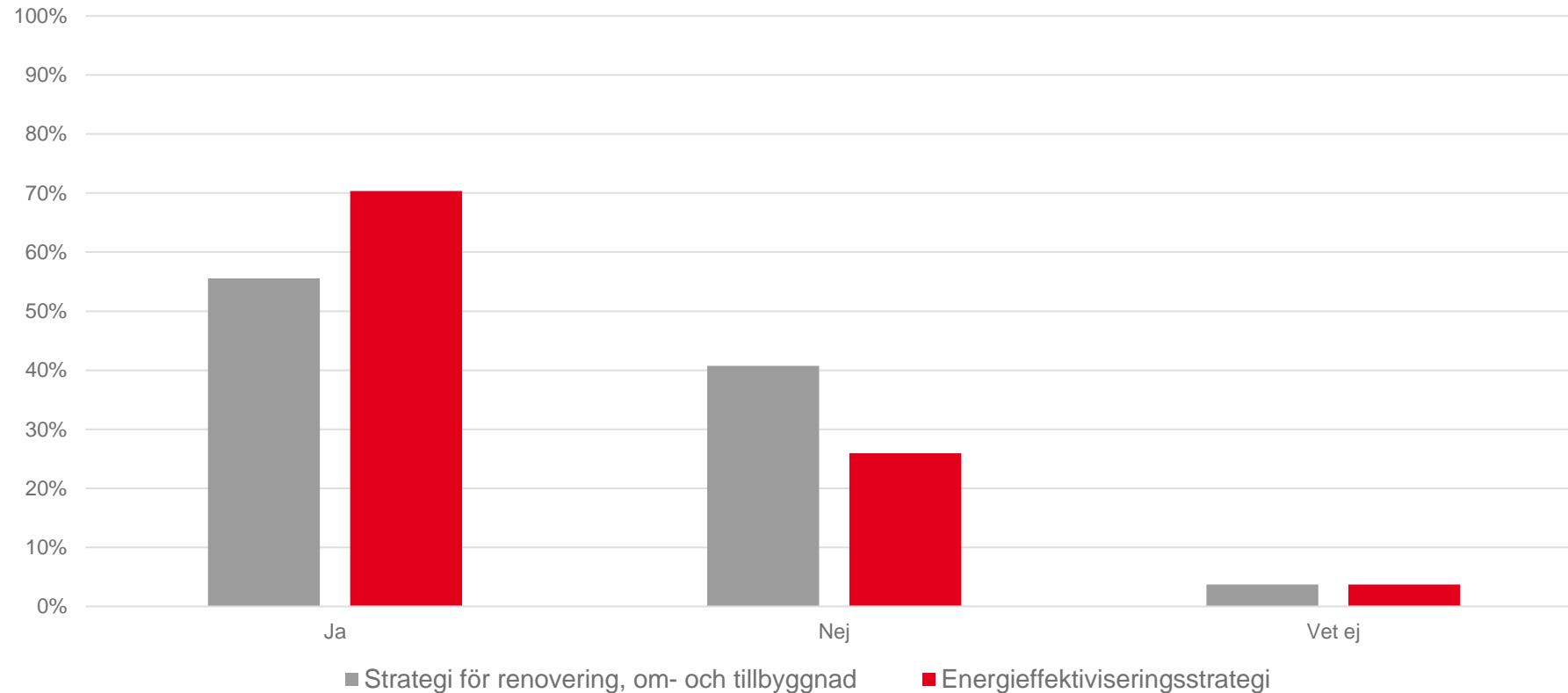
- Kartlägga hur branschen ser på och arbetar med frågor om klimatpåverkan från renovering, om- och tillbyggnad

Enkäten besvarades av 27 personer



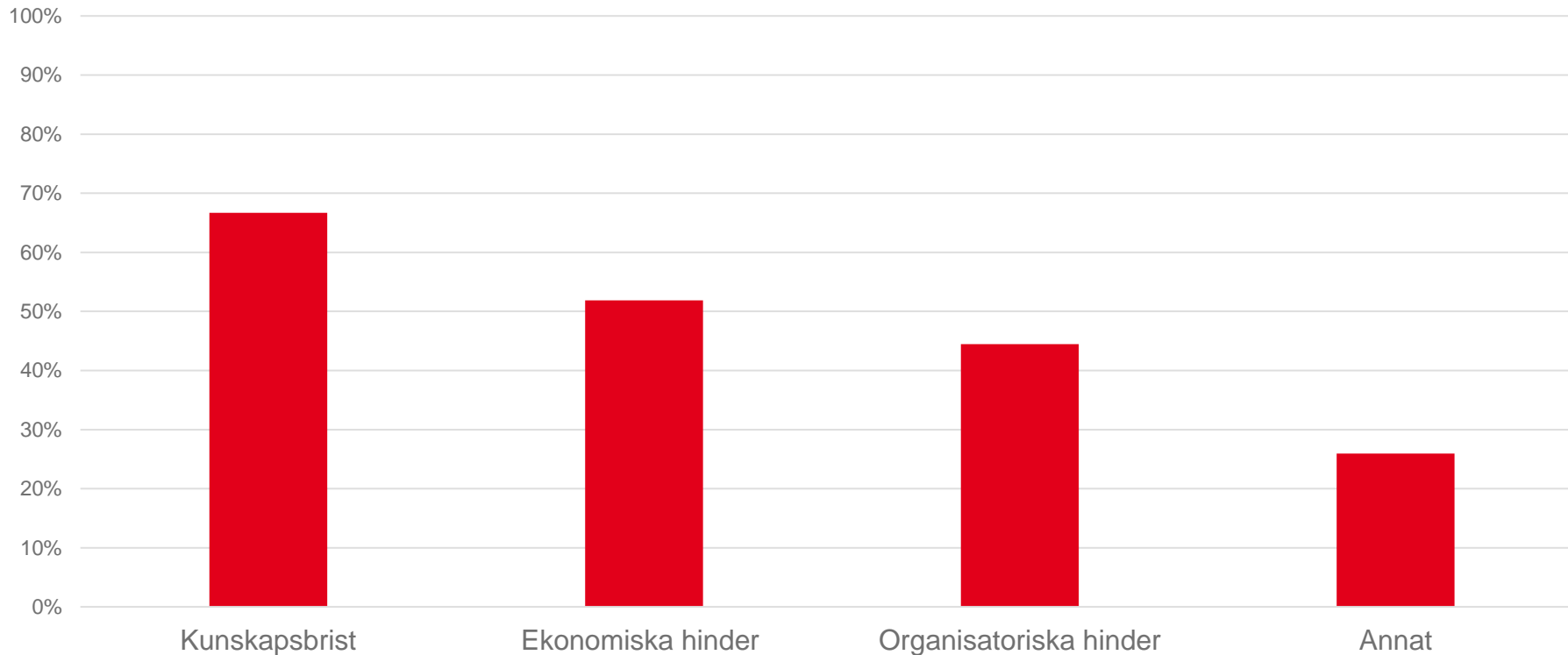
ENKÄT - RESULTAT

Har ditt företag en strategi för renovering respektive energieffektivisering?



ENKÄT - RESULTAT

Vad är de största hindren/utmaningarna för ditt företag/bolag i arbetet med minskad klimatpåverkan från ROT-projekt?



ENKÄT - RESULTAT

Behov av stöd

- Utbildning
- Erfarenhetsåterföring
- Beräknings- och redovisningshjälp
- Vägledning inom området



DAGENS WORKSHOP

Syfte:

- Konkretisera behov av stöd utifrån utmaningar och önskemål som framkommit vid tidigare enkätundersökning

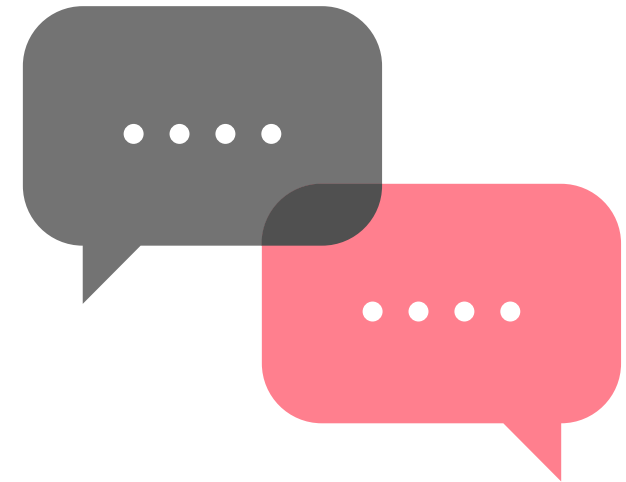


INTRODUKTION TILL GRUPPDISKUSSION

Följande upplägg:

- Diskussion i mindre grupper
- Menti-frågor
- Gemensamma reflektioner

Ha gärna kameran igång under gruppdiskussionerna.



GRUPPDISKUSSION

- Vilket behov av stöd finns för att minska klimatpåverkan vid ROT-projekt?
Konkretisera gärna!
 - Utbildning
 - Erfarenhetsåterföring
 - Beräknings- och redovisningsstöd
 - Vägledning
 - M.m.
- Finns det andra frågeställningar kopplat till klimatpåverkan från byggande där du skulle vilja ha mer stöd?

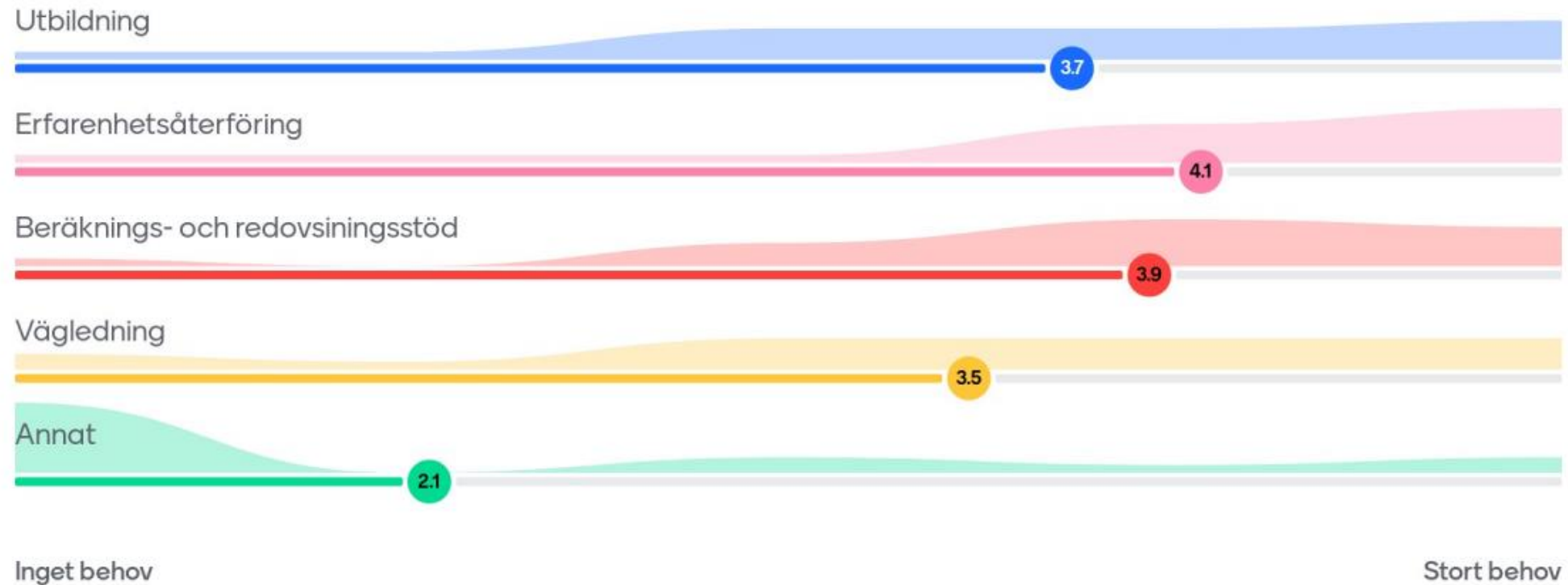


MENTI-FRÅGOR



Unsplash.com

Vilket behov av stöd finns för att minska klimatpåverkan vid ROT-projekt?



Konkretisera gärna behovet av stöd (Utbildning, Erfarenhetsåterföring, Beräknings- och redovisningsstöd, Vägledning m.m.)

BeBo/BeLok har otroligt kunskapsstyrka i energiområdet. Kan man fortsätta utveckla de ROT-åtgärder som kopplas till energi? Typ klimatskal, installationer m.m

Standarder och regler. Hjälp med kravställningar i upphandlingar.

Utbildning riktat till ROT-projektledare.

Hur beräknas hela livscykelns klimatavtryck t ex för energieffektiviserande produkter

Dela goda exempel, exempelvis från upphandlingar.

Räknestugor

Annat: Behov av stöd vad gäller bruksvärde när vi återbrukar inredning och porslin. Behov av att material/produktleverantörer tar tillbaka material/produkter för återbruk.

Erfarenhetsutbyte gällande att få hyresökning när återbruk och varsam renovering genomförts.



Konkretisera gärna behovet av stöd (Utbildning, Erfarenhetsåterföring, Beräknings- och redovisningsstöd, Vägledning m.m.)

Standardisering för gränsdragning

Schabloner (CO2e-besparing) för olika typer av återbruk så som kök, garderober, WC etc. och koppling till bruksvärdesprincipen

Kravställningar vid upphandling



Finns det andra frågeställningar kopplat till klimatpåverkan från byggande där du skulle vilja ha mer stöd?

Vilka material kan man återanvända vid installationsprojekt?

Det borde tas fram nationell klimatdata för olika renoveringsmateriel/produkter. Denna data borde säkerställas och förvaltas genom myndighetsuppdrag.

Energikunskapsstyrkan (igen) inom BeBo/BeLok - vad kan man göra på installationssidan. Nu sker vissa utvecklingsprojekt kopplat till klimatpåverkan från VVS-system utifrån A1-A5, B4, B6

Hur man kommer fram till talet-avgränsning

Lämpligt val av nyckeltal



Vad vill du se mer av vid kommande workshop/webbinarium?

Utmaningar man möter i verklighet?

Erfarenheter från Klimat-ROT-verktyget som Framtiden tagit fram med hjälp av WSP

Hur lagstiftning planeras

EPBD och ROT

Diskussion om marknadsplatser

Kopplingen till Nationella renoveringstrategin enligt EPBD.



TACK FÖR ATT DU HAR TITTAT!

Vi hoppas att du tyckte föredragen var givande

Följ oss gärna



BELOX

www.belok.se | www.bebostad.se

**Be
Bo**