

**enreff**

energieffektiviseringsföretagen



EUROPEISKA UNIONEN  
Europeiska regionala  
utvecklingsfonden

# EnOff

AV KOMMUNER OCH REGIONER –  
FÖR KOMMUNER OCH REGIONER:

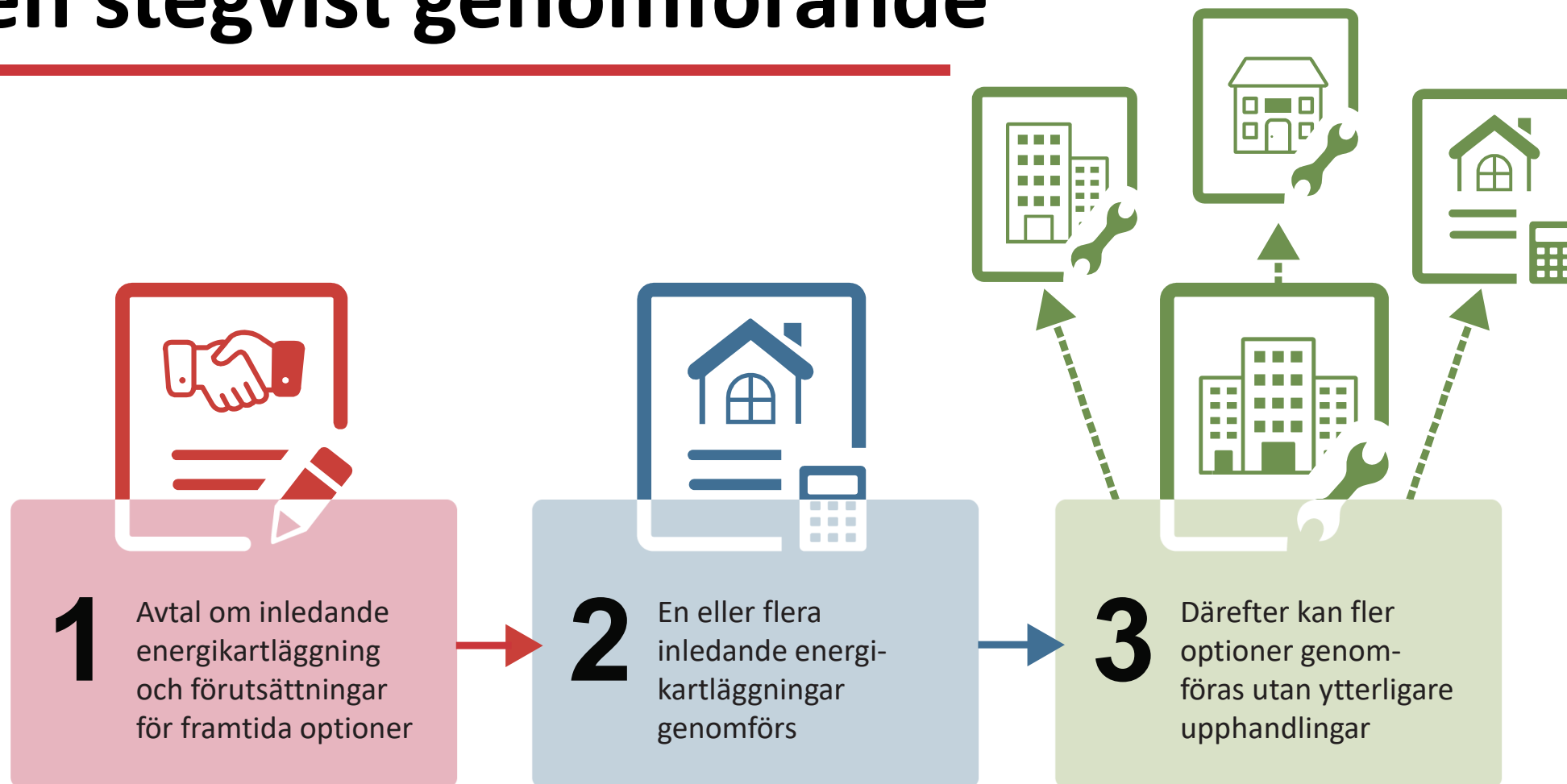
En ny modell för upphandling av  
energieffektivisering i offentliga fastigheter

# Om EnOff

---

- Flexibel upphandlingsmodell för energieffektivisering i offentliga fastigheter
- Fokus på långsiktig lönsamhet, samverkan och ett stegvist genomförande
- Kan använda hela eller delar av modellen
- EnOff-modellen har utarbetats av Eneff i samarbete med Upphandlingsmyndigheten, Sveriges Kommuner och Regioner (SKR) samt Installatörsföretagen

# En upphandling – men stegvist genomförande



# Så fungerar EnOff

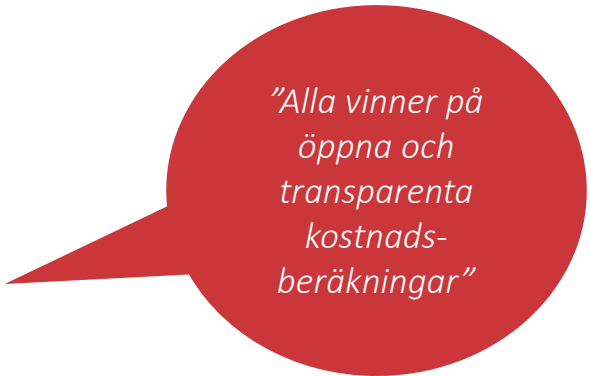
---

- Inledande **energikartläggning**
- Ett **samverkansavtal** sätter ramarna för genomförande av optioner  
– vinstprocent, timpris mm
- Fokus på **långsiktig lönsamhet** för hela åtgärdspaket
- **Beställaren** kan avbryta eller pausa samarbetet när som helst
- **Leverantören** har en kontaktperson gentemot beställaren

# Tre fördelar för leverantören

---

1. Fokus på kvalitet i genomförandet
2. Låg tröskel och stor potential
3. Säkrad vinst och sund konkurrens



*”Alla vinner på  
öppna och  
transparenta  
kostnads-  
beräkningar”*

# Tre fördelar för beställare

---

1. En upphandling räcker
2. Bibehållen kontroll genom hela projektet
3. Flexibilitet och möjlighet att avbryta när som helst

*”EnOff-modellen  
minskar risken  
och vi kan  
upphandla mer  
på ett bräde”*

*”Bättre  
samarbete  
med  
entreprenörer  
ger bättre  
lösningar”*

# Tre fördelar för beslutsfattare

---

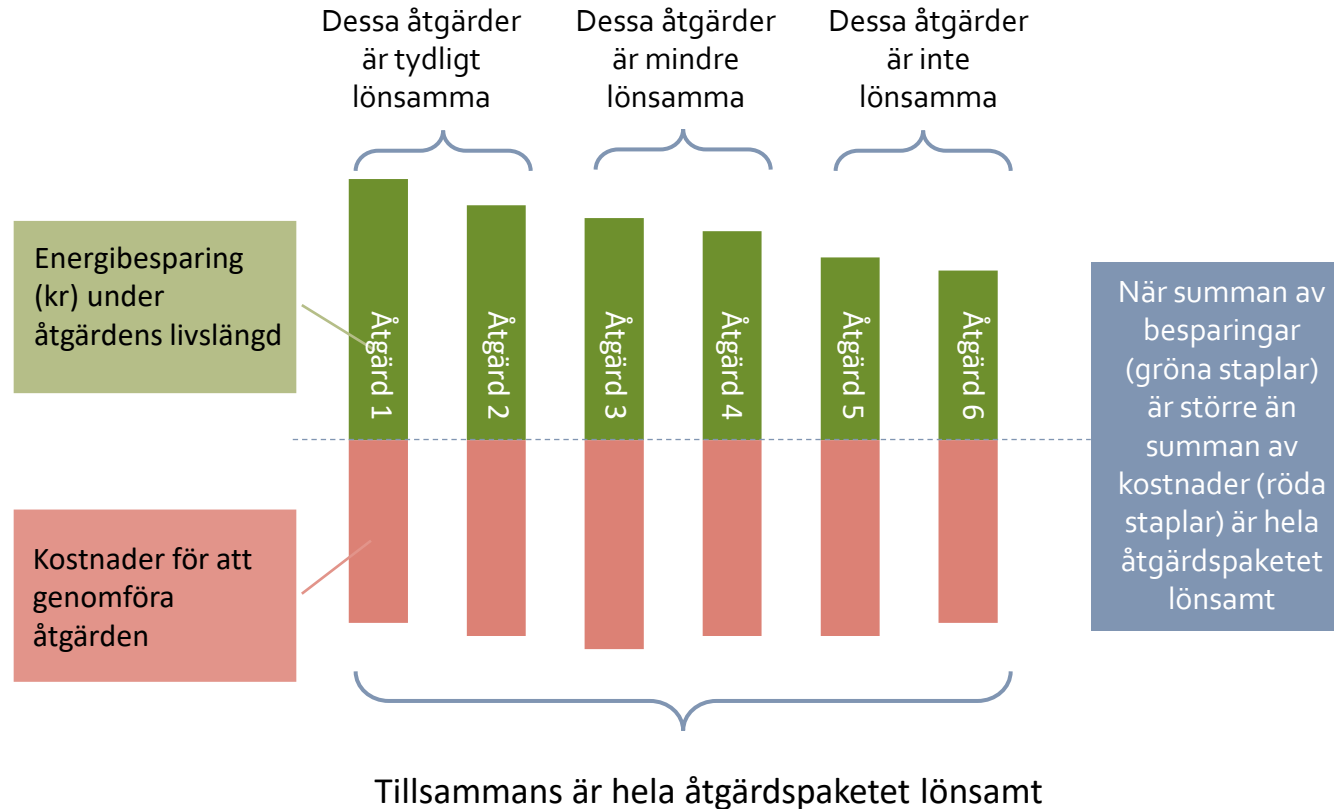
1. Ett strategiskt verktyg för energieffektivisering
2. Successivt genomförande förenklar beslutsprocessen
3. Möjlighet att bidra till lokala, regionala, nationella och globala mål

*”Med bra samverkan slipper vi glädjekalkyler och obehagliga överraskningar”*

*”Vi är på väg att nå våra energimål”*



# Helhetsgrepp på effektivisering med Totalmetodiken



# Enköpings kommun satsar på energieffektivisering – är först ut med EnOff-modellen

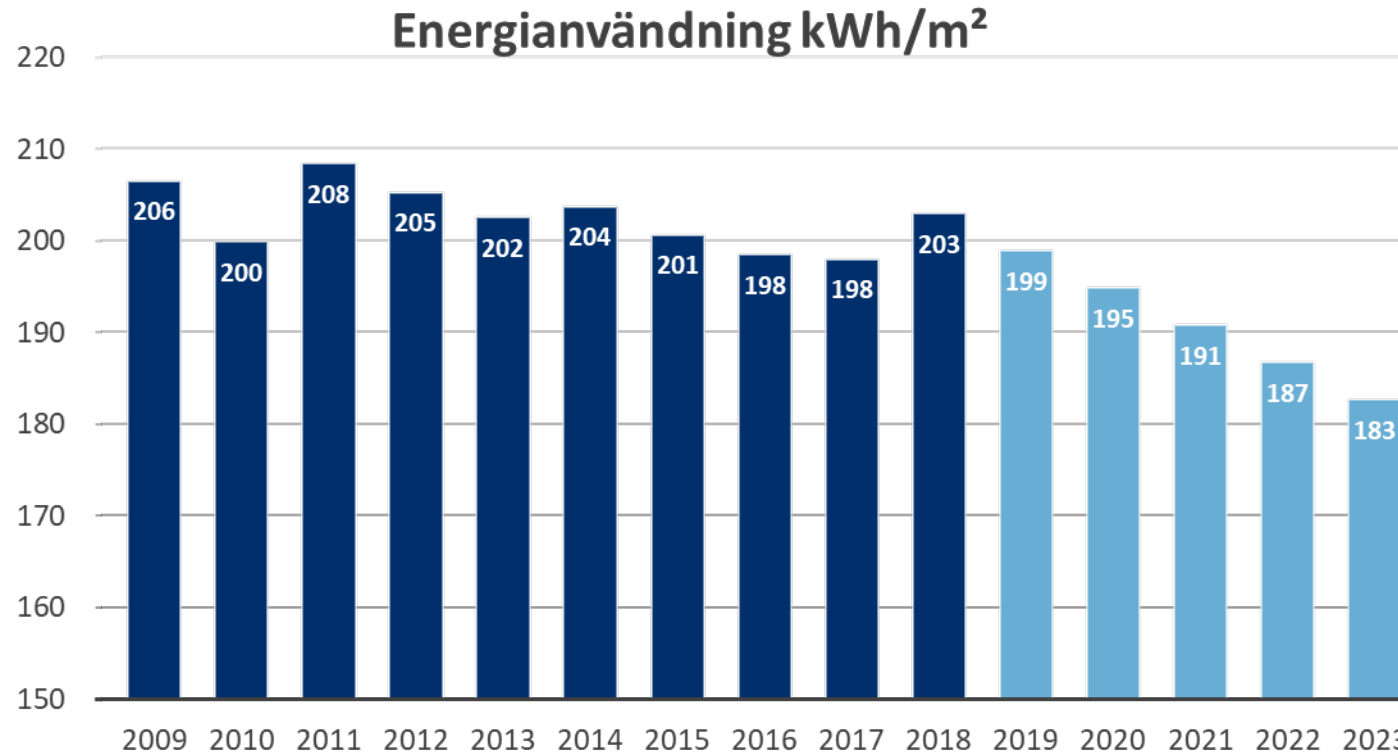


Katarina Härner,  
då fastighetschef Enköpings kommun.



Jarno Rannisto, upphandlare och Joakim Sjäodahl, energistrateg

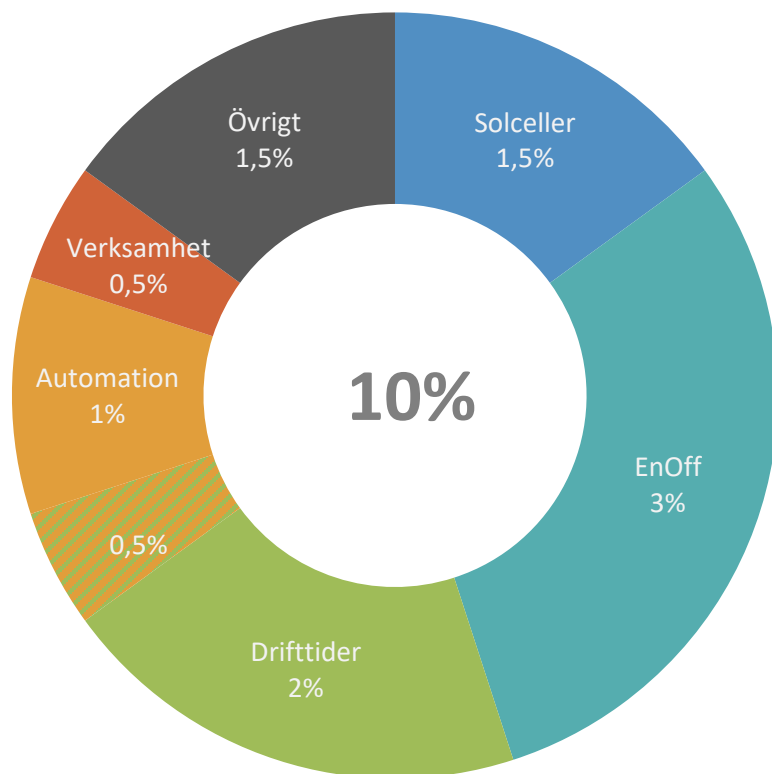
# TOTAL ENERGIANVÄNDNING



Mål energi-  
användning  
-10%

# Åtgärder mot 10%-målet

PROJEKT	Solceller	EnOff	Drifftider	Automation	Verksamhet	Övrigt
---------	-----------	-------	------------	------------	------------	--------



## Mål 2023

Energi av totalen	10%	4 850	MWh
-------------------	-----	-------	-----

## Åtgärder

% av totalen

Solceller	1,5%	700	MWh
EnOff	3,0%	1 450	MWh
Drifftider	2,0%	950	MWh
Automation/ drifftider	0,5%	250	MWh
Automation	1,0%	500	MWh
Verksamhet	0,5%	250	MWh
Övrigt	1,5%	750	MWh
<b>SUMMA</b>	<b>10,0%</b>	<b>4 850</b>	<b>MWh</b>

# EnOff förarbete

## Strategiska utmaningar inledningsvis



### Organisation

- Samordnare
- Projektledare
- Upphandlare
- Ekonomiansvar



### Objekturval

- Total energi/Nyckeltal
- Framtidsplan
- Synpunkter
  - förvaltning
  - drift
  - projekt
  - verksamhet mm



### Upphandlingen

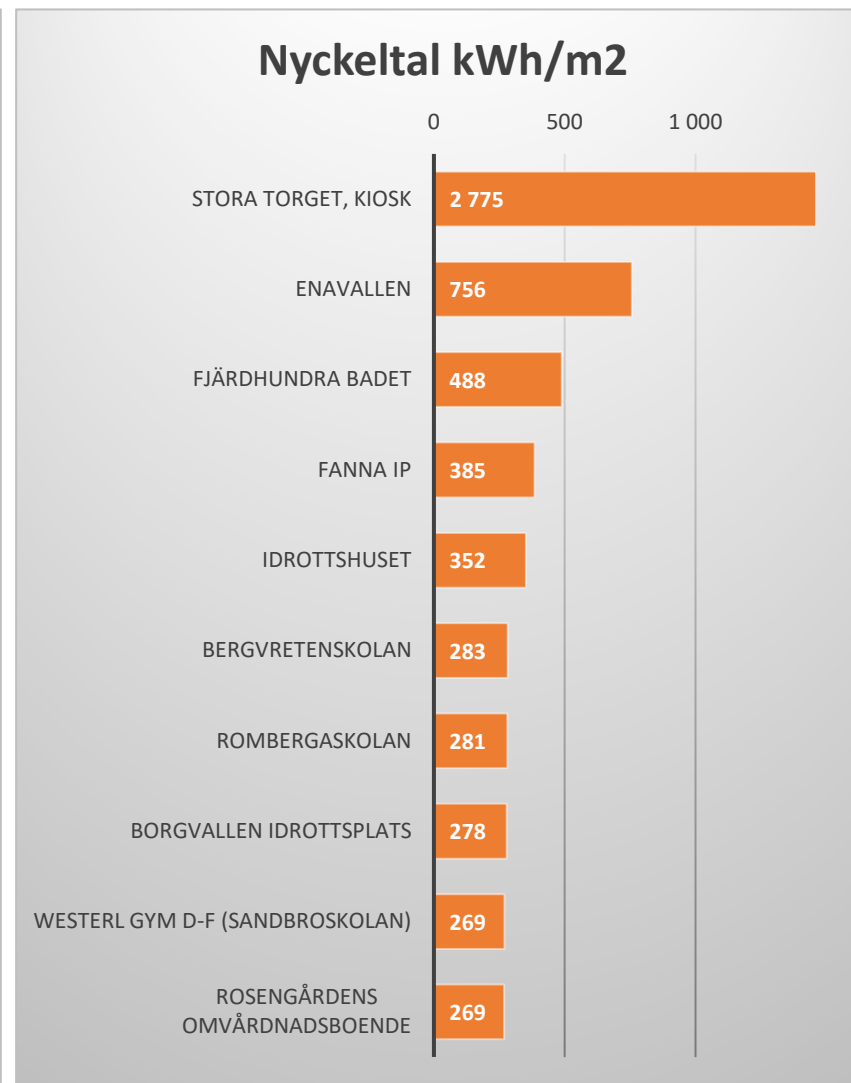
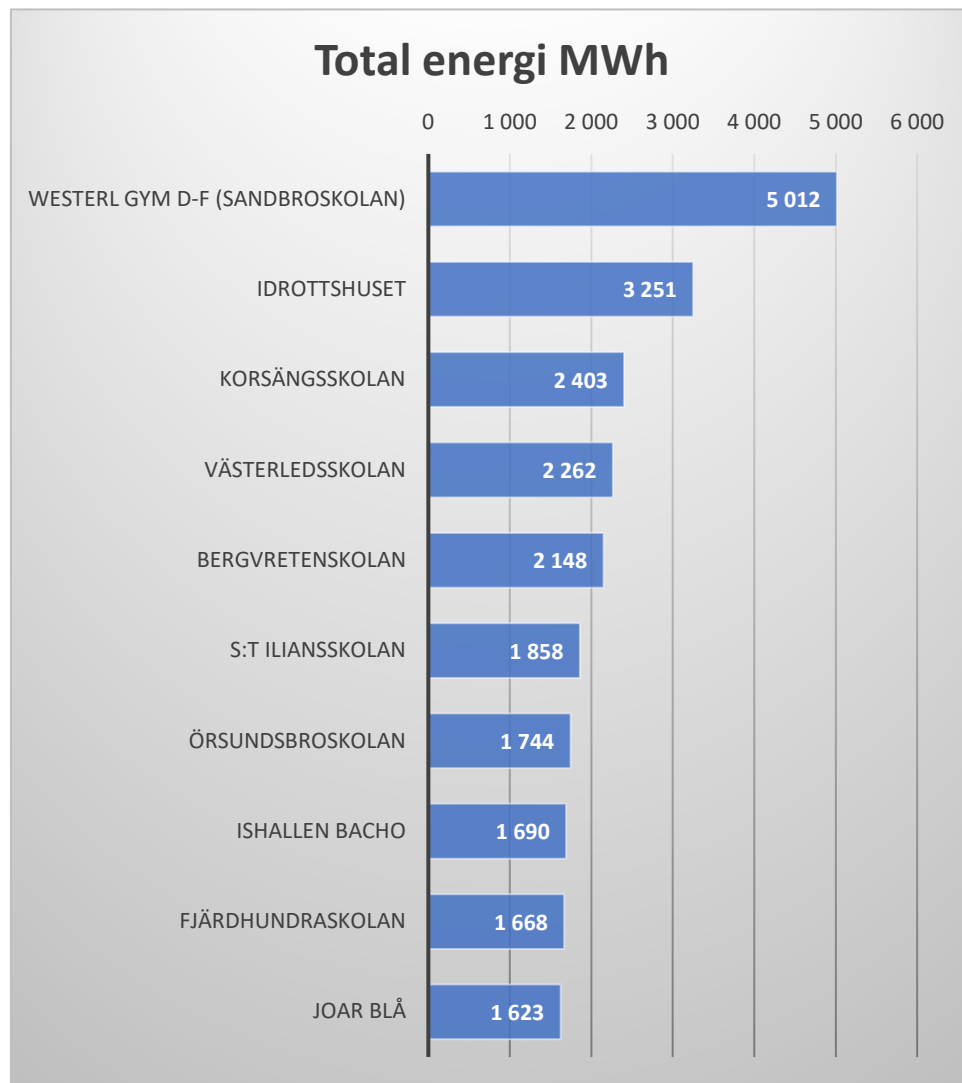
- Inköpsavdelning resurs
- Extern resurs
- Sekretess
- Arbetsmetodik internt
- Förfrågningsunderlag inspiration
- Gränsdragning ABK/ABT/Samverkan
- Gränsdragning optioner/ramavtal
- Förhandlat förfarande



### Genomförandefas

- Projektansvar
- Arbetsmetodik internt/externt
- Ekonomi/finansiering
- Uppföljningsform

# OBJEKTURVAL





**Joakim Sjö Dahl** (Han/honom) · 1:a  
Energisamordnare på Enköpings kommun  
2 mån · 🌐



Nu minskning med 10% av energianvändningen... vår energieffektivisering ger resultat!

Optimeringar inom ventilation, hög kravställen vid nyproduktion och samverkan inom EnOff-projektet är några delar som satsats på och visar att vi är på rätt väg.

[#enköping](#) [#stoltasamhallsbyggare](#) [#energieffektivisering](#) [#enoff](#)

## ENERGIANVÄNDNING

Totalt nyckeltal



Tack för att ni har lyssnat!

**eneff**  
mer från varje watt