

Seminarium -
Aktuellt inom solev

Västerås och Sättra

2023-11-14





STADSBYGGNADSIDÉ

- Det är lätt att leva hållbart på Sätra
- Sätraborna är stolta över sin stadsdel och känner gemenskap
- Sätra är tryggt och tillgängligt

Sätra idag – första 25 flyttar in om ca en månad



Syfte med projektet virtuella energigemenskaper

Utreda i en förstudie hur det är möjligt att maximera möjligheten för energiproduktion genom nya affärsmodeller där energi delas i virtuella energigemenskaper där yta snarare än regelverk och skatter utgör begränsning för energiproduktion.



VÄSTERÅS STAD

Mål med projektet

- Ta fram ny affärsmodell för samverkan
- Lobba och påverka befintligt stelbent regelverk
- Rekommendationer för nästa fas- implementering
- Summera i rapport för spridning till parter, lokalt och nationellt - pop och akademisk, media och mässa
- Myndigheter, entreprenörer, fastighetsbolag, konsulter



Parter i projektet

Västerås stad med stadsutvecklingsprojektet Sätra

Mälarenergi

Mälardalens universitet

Byggaktörer, Eksjöhus och KlaraBo

WSP

Forskningsstöd från E2B2 som är Energimyndighetens forsknings- och innovationsprogram som arbetar för en resurs- och energieffektiv byggd miljö.



Solstudier

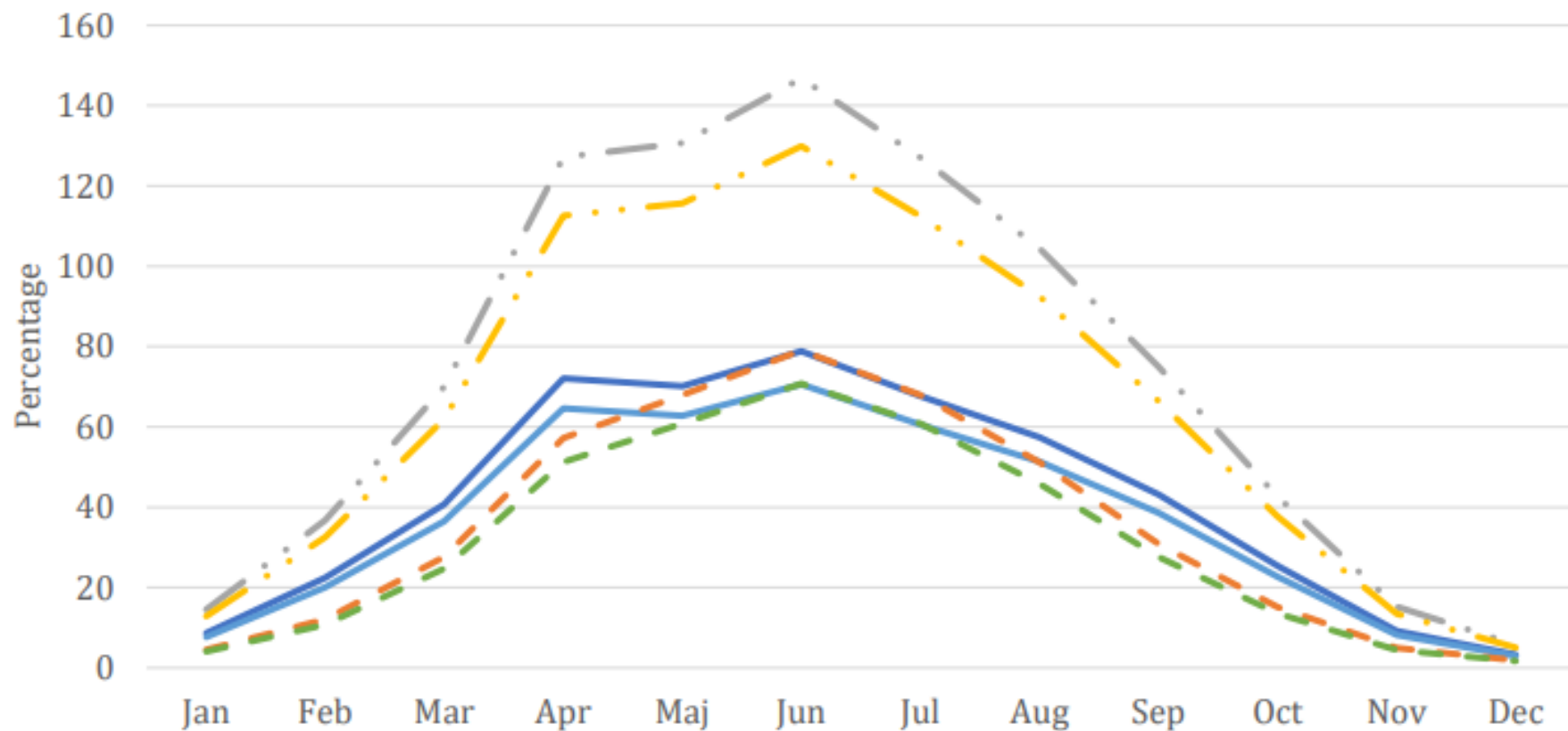
Var kan vi sätta solpaneler?

Vilket väderstreck är optimalt?

Kan vi ha solpaneler på mer än tak? Fasad, balkongräcken?



Monthly Self Sufficiency Rate



— South facing PV (mono)-S1

- - West and East facing PV (mono)-S2

· · All Surfaces PV (mono)-S3

— South facing PV (poly)-S1

- - West and East facing PV (poly)-S2

· · All Surfaces PV (poly)-S3

Nytt lagförslag Januari 2022



Foto: Shutterstock

PUBLICBRAT 2 DECEMBER, 2022

Besked om mikronät snabbas på

Ett 50-tal som vill dela på el, varav många fastighetsägare, väntar på ett så kallat bindande besked om det är möjligt att bygga egna mikronät. Nu utlovar Energimarknadsinspektionen åtgärder för att snabba på processen.

– Nu finns det i laga kraft vunna beslut och från myndighetens håll är vi bestämnda med vad som gäller. Dessutom har regeringen nyligen i en proposition uttalat sig att bestämmelsen gäller både byggnader på den fastighet som produktionsanläggningen är belägen på och grannfastigheter, säger Conny Bäckman, jurist på Energimarknadsinspektionen.



VÄSTERÅS STAD

Juridiska hinder och möjligheter

	Hinder	Möjlighet
Delning via lågspännings-nät	Kräver dubbla nät	Nu lagligt via internt lågspänningsnät
Virtuell delning	Ej lagligt	Potentiell regeländring

Vad kan vi göra?

- Nu är det tillåtet att dela via lågspänningsnätet, men Sätra vill ta det längre!
- Dela via befintligt nät, möjliggör egenproduktion som delas direkt med grannar



Vad har vi kommit fram till?

- Regelverket är svårtolkat
- Idag får vi inte dela energi, lagen sätter stopp
- Hur kan vi gå vidare – konstruktiva dialoger och diskussioner på möten och mellan möten

Utmaningar för elbolag

Hur kan vi producera, lagra och dela energi som gör det möjligt att köpa så lite som möjligt från överliggande nät?

Vem ansvarar för elnätet?

Kan alla koppla in sig på befintligt nät idag och dela el hur som helst?



Nytänk behövs!

Dialog om att alla delar energi på lika villkor

Men – vem står för kostnaden? Vem håller ihop nätet? Vem ansvarar? Förening? Frivilligt bland boende?

Olika typer av fastigheter som privata småhus, flerfamiljshus, samhällsfastigheter, affärslokaler – hur får vi ihop det?

Detta projekt kan stå som modell för andra projekt

Efter projektet

Del av rapport i Almedalen kring dessa frågor, stort intresse

Alla erfarenheter och samarbeten tas med vidare

Ser över möjligheten till nya projekt

