

# UPPSTARTSMÖTE

Fördjupningsområde  
Energieffektiva Vårdlokaler

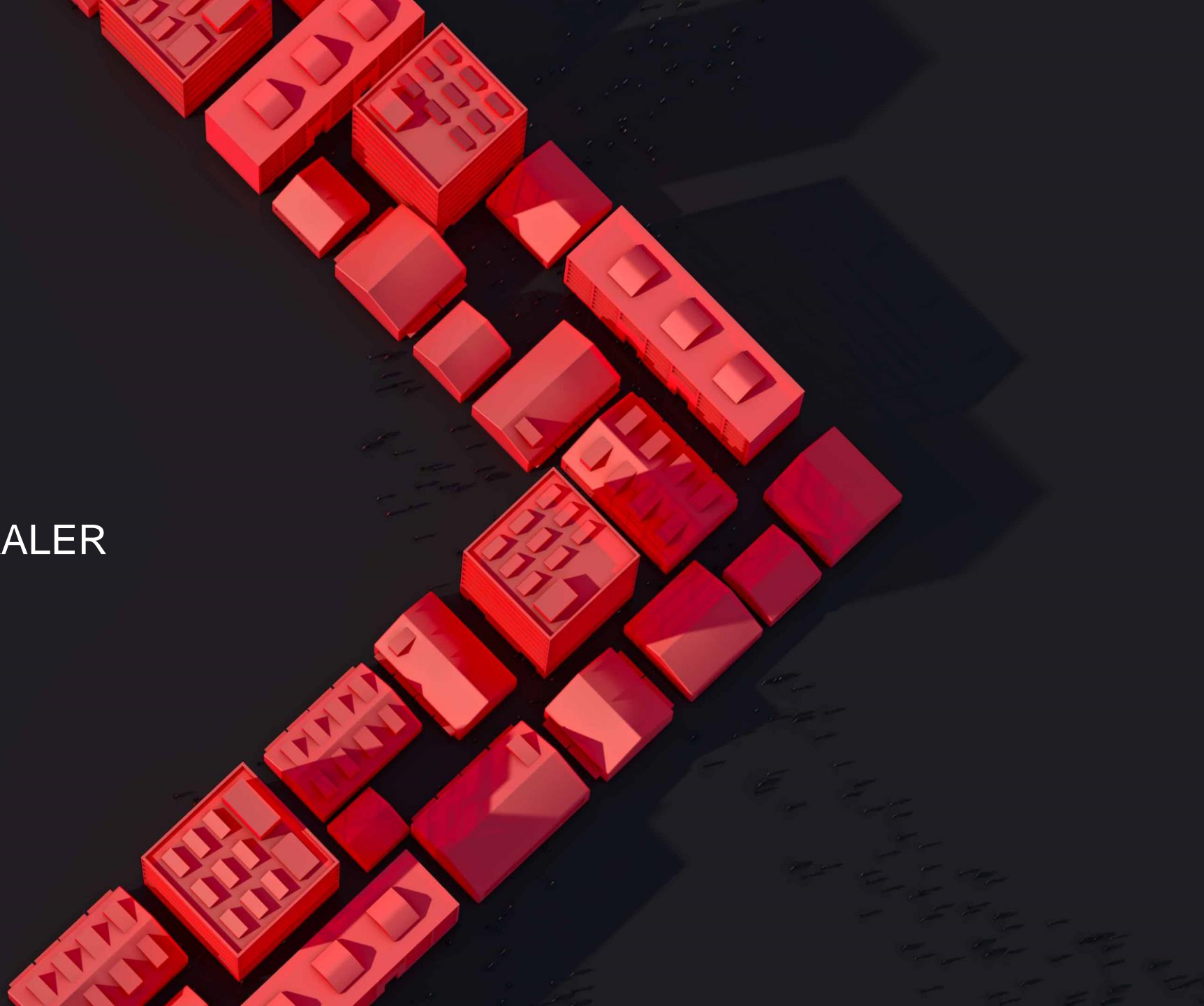
# AGENDA

- Introduktion till Belok – Per-Erik Nilsson, koordinator
- Några ord från Dag Lundblad, Energimyndigheten
- Presentation av förstudien: *Analys – Behov av utökad samverkan mellan Sveriges regioner i syfte att spara energi*
- Paus
- Workshop, pass 1 och 2
- Paus
- Workshop pass 3
- Summering och avslutning




**BEL**   **20 ÅR**

ENERGIEFFEKTIVA LOKALER



# BELOK

Kontor  
Handel

AMF Fastigheter 

**skandia:**  
**fastigheter**

 CASTELLUM

HUFVUDSTADEN

 **LUNDBERGS**  
FASTIGHETER

KLÖVERN

VASAKRONAN

Fabege  **ICA**  
Fastigheter

 **MIDROC**

 **QL**  
ATRIUM LJUNGBERG

Vård

**locum.**

VÄRDEN FÖR VÄRDEN

 **VÄSTRA**  
**GÖTALANDSREGIONEN**  
VÄSTFASTIGHETER

Universitet  
Forskning



AKADEMISKA HUS

Speciallokaler



FORTIFIKATIONSVERKET



Stockholms  
stad



**Jernhusen**



**SPECIALFASTIGHETER**  
EN SÄKER VÅRD



**STATENS**  
**FASTIGHETSVERK**



**Swedavia**  
Airports

Skolor



**Uppsala**  
kommun



Göteborgs  
Stad



Malmö stad



Associerade organisationer



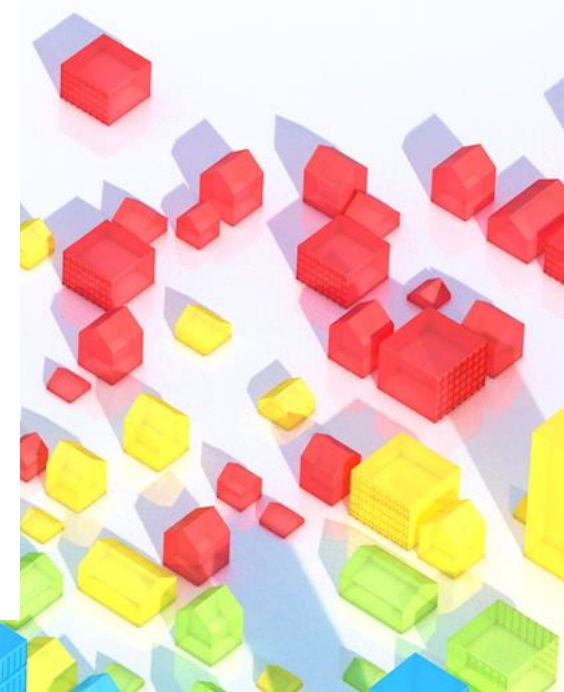
**BYGG**  
**HERR**  
**ARNA**



**FASTIGHETSÄGARNA**



Sveriges  
Kommuner  
och Regioner



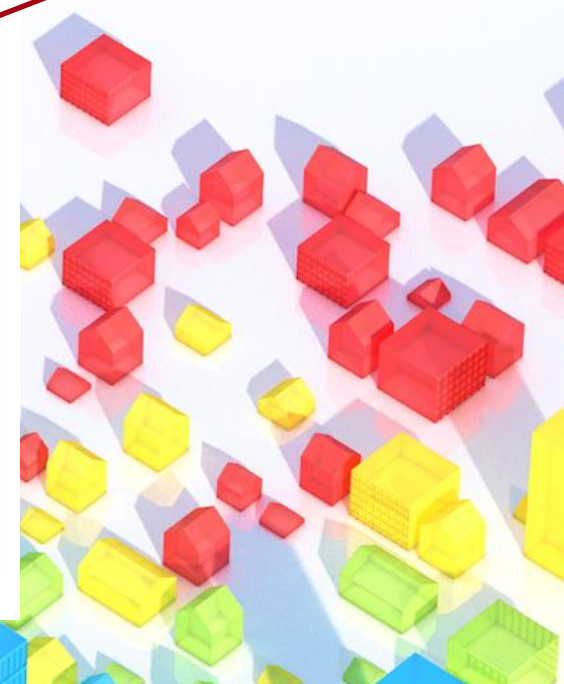
# BELOK



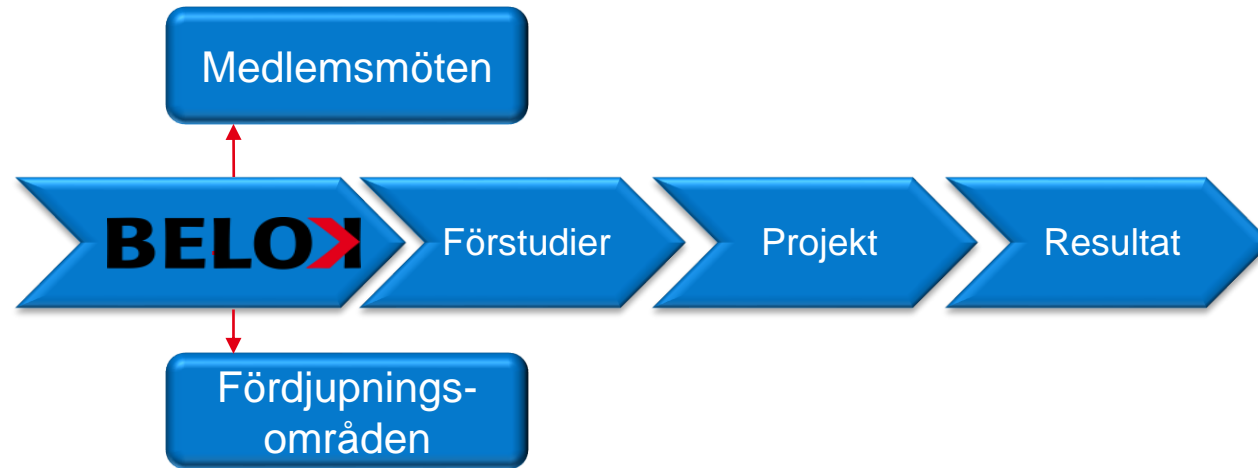
25 % av Sveriges lokalarea

ca 35 miljoner m2

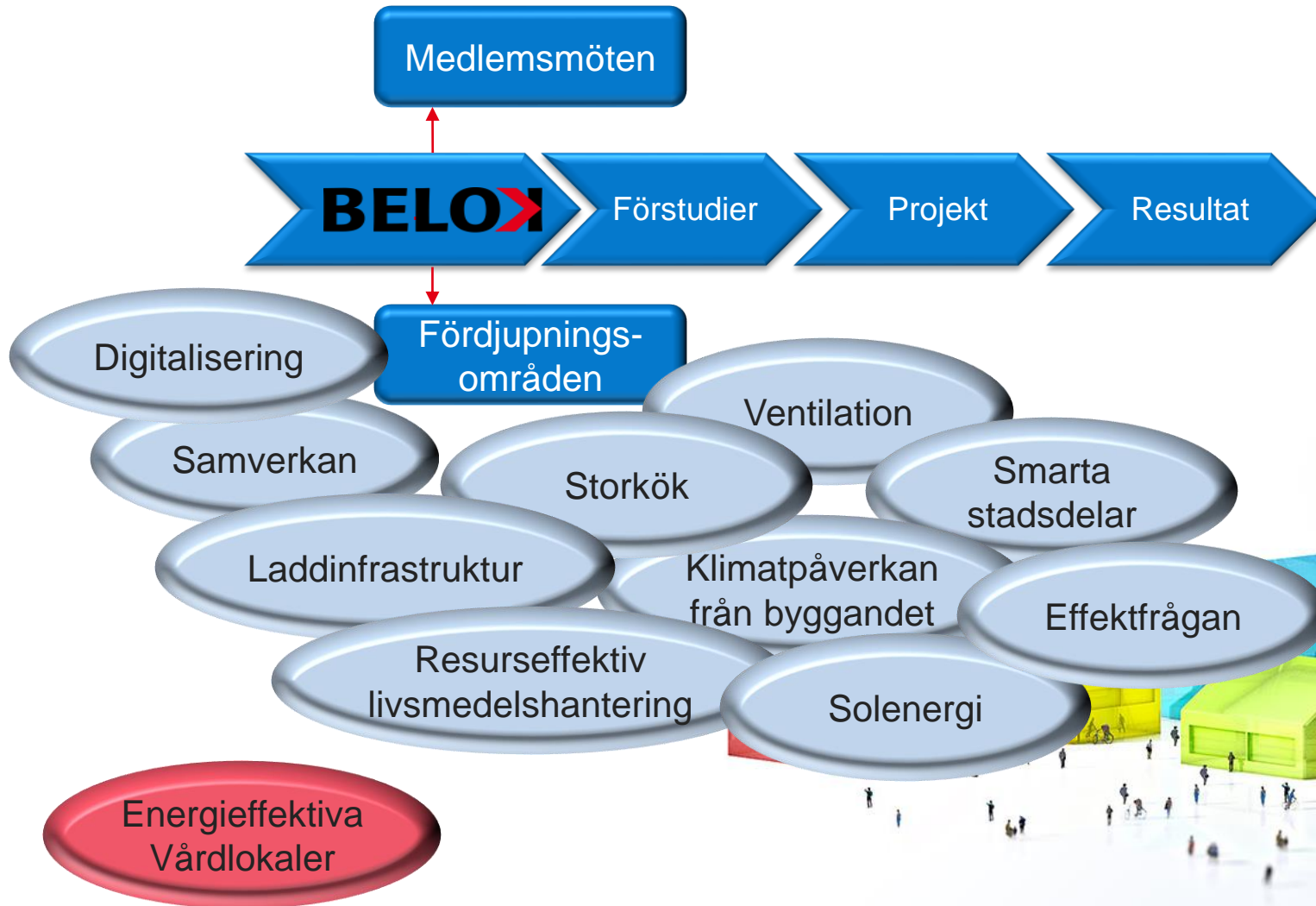
Fastighetsvärde 1000 miljarder SEK



# Så fungerar Belok



# Så fungerar Belok



# Så fungerar Belok





# ENERGIMYNDIGHETEN



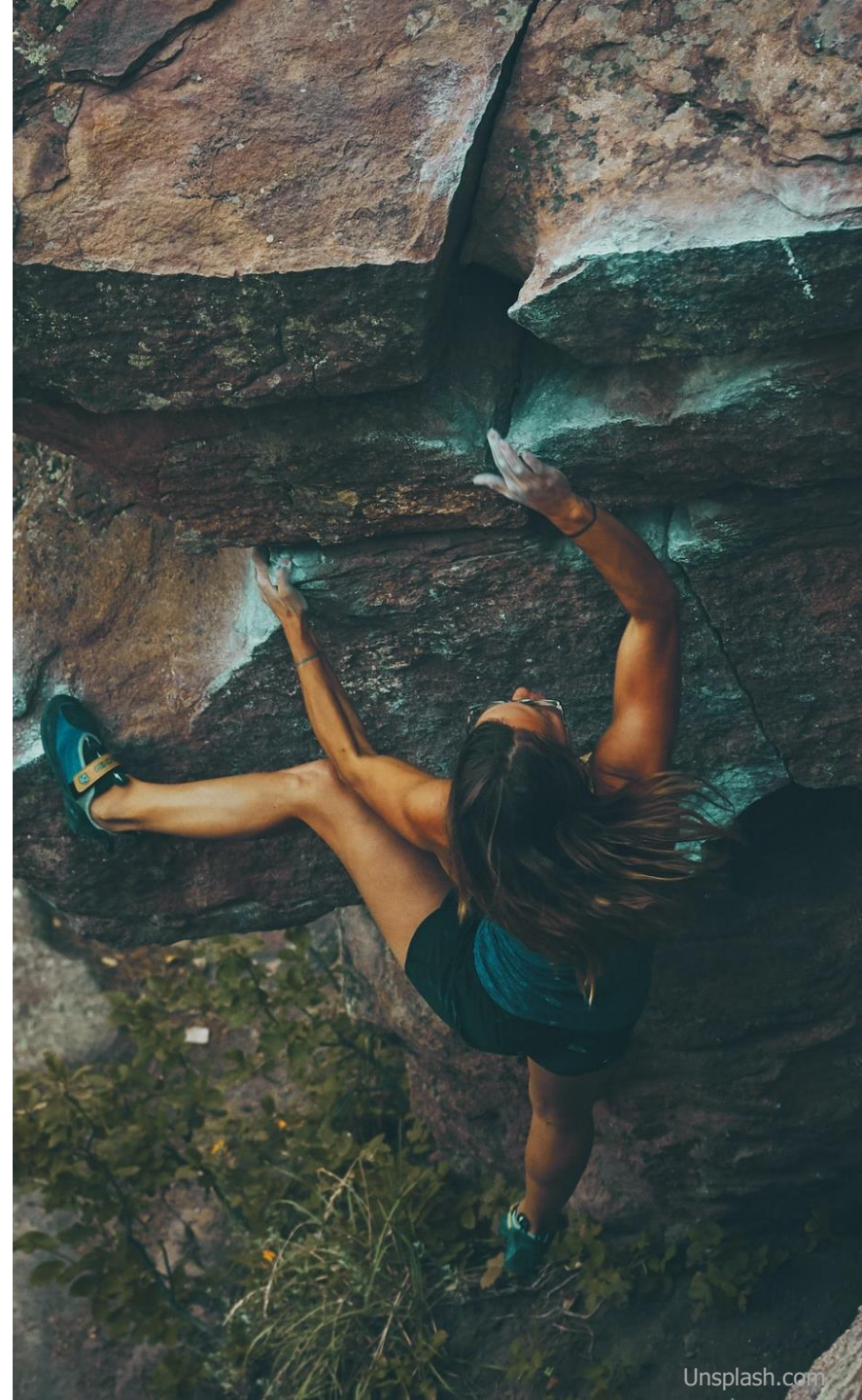
# VÅRDLOKALER

Analys – Behov av utökad samverkan mellan Sveriges regioner i syfte att spara energi



# UTMANINGAR

- Krav avseende utformning och prestanda
- Krav på minskad energianvändning



# FRÅGESTÄLLNINGAR

- Har Sveriges regioner och fastighetsägare med vårdlokaler behov av utökad samverkan i syfte att spara energi?
- Finns det samverkan mellan regioner och fastighetsägare med vårdlokaler med syfte att spara energi redan idag?
- Hur ser eventuella behov ut; forum, verktyg, kravspecifikationer?
- Om behov finns, är det lämpligt att starta ett fördjupningsområde inom nätverket Belok?



# INTERVJUADE AKTÖRER

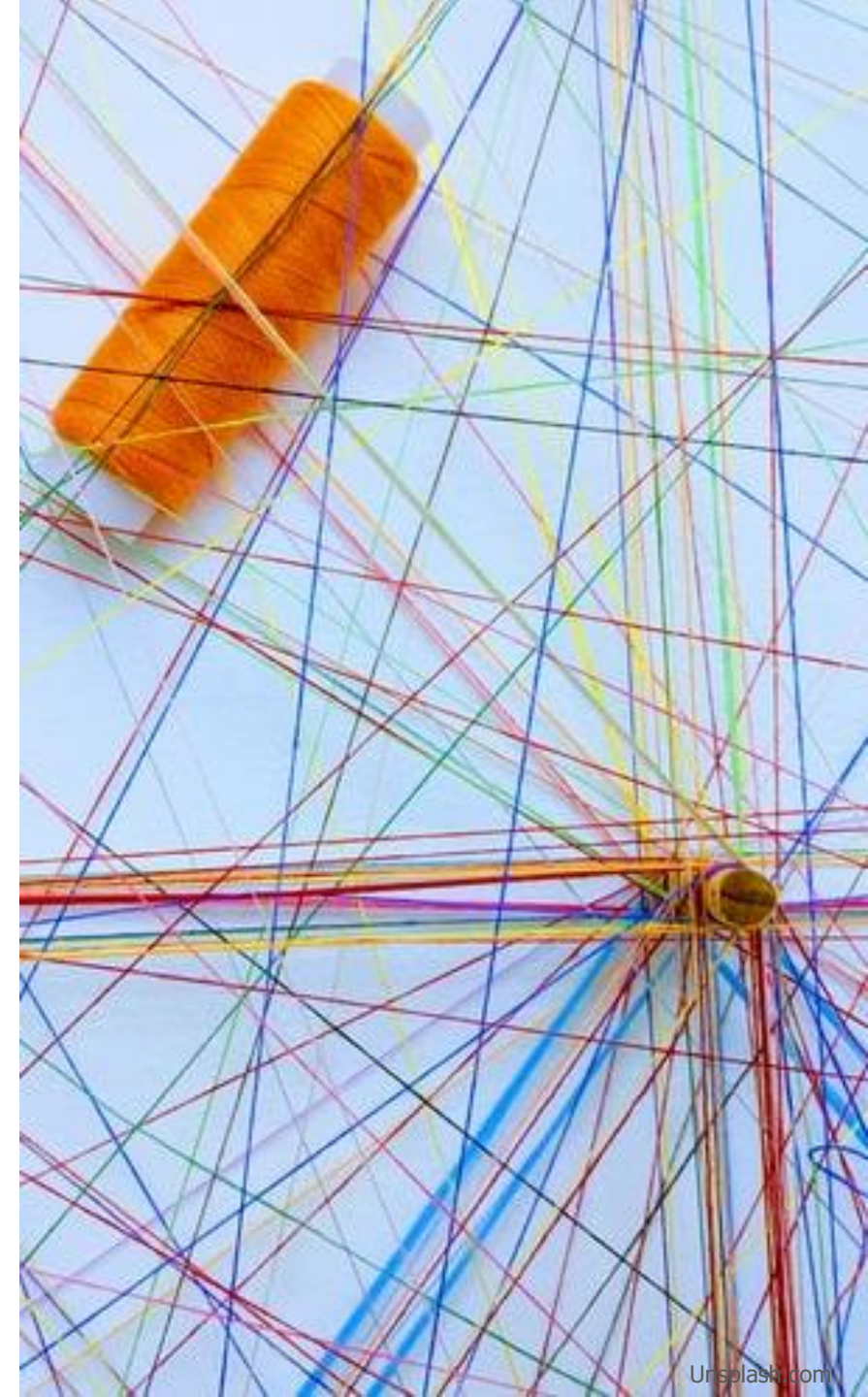


VÄRDEN FÖR VÄRDEN



# NÄTVERK FÖR VÅRDLOKALER

- Fastighetsrådet
- Offentliga fastigheter
- Forum Vårdbyggnad
- Futurloc och Norrlandstingen
- Program för teknisk standard (PTS)



# ARBETE MED ENERGI IDAG

- Erfarenheter varierar
- Energiplaner och liknande
- Olika fokusområden
- Forum/sammanslutning
- Liknande energimål



# UTMANINGAR & ÖNSKEMÅL FRÅN HYRESGÄSTER

- Inte äventyra verksamhets- och patientsäkerheten
- Verksamhetens energianvändning
- Ökat kylbehov
- Utbyggnad av laddinfrastruktur





# KUNSKAPSLÄGET IDAG

- Kunskapen är hög men samtidigt ses behov av ökad kunskap



# BEHOV & ÖNSKEMÅL FÖR FRAMTIDEN

- Forum
- Utbyta erfarenheter och ta hjälp av varandra
- Många föreslagna diskussionsämnen



# MENTI-FRÅGOR

Svara på frågorna:

- Vilka är era största utmaningar i arbetet med energi?
- Ser du behov av ett forum för att möta dessa utmaningar?
- Nämn upp till tre ämnesområden som vore intressanta att hantera i ett forum!

Logga in på **menti.com**

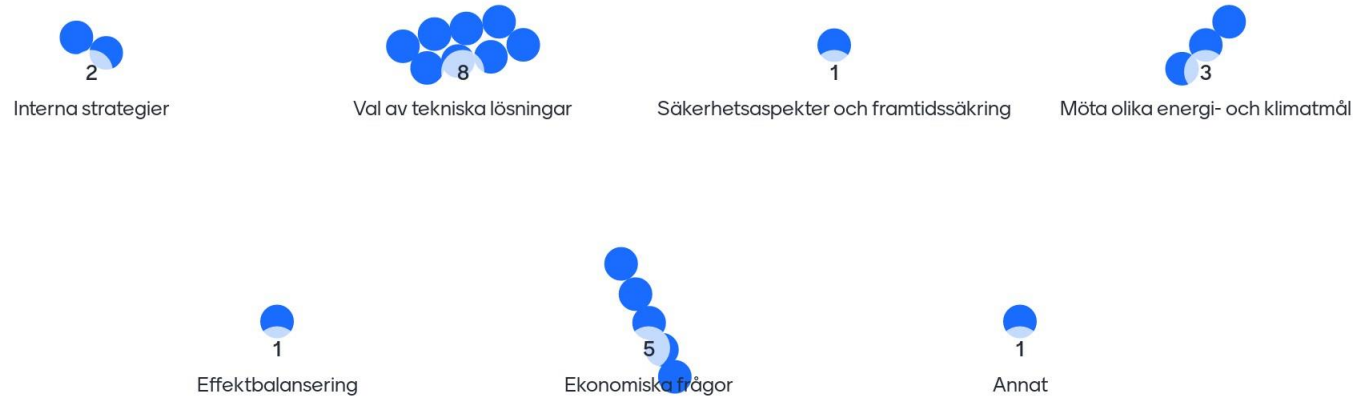
Skriv in kod: **29 89 76 0** för att komma till frågorna



# RESULTAT MENTI

Vilka är era största utmaningar i arbetet med energi just nu?

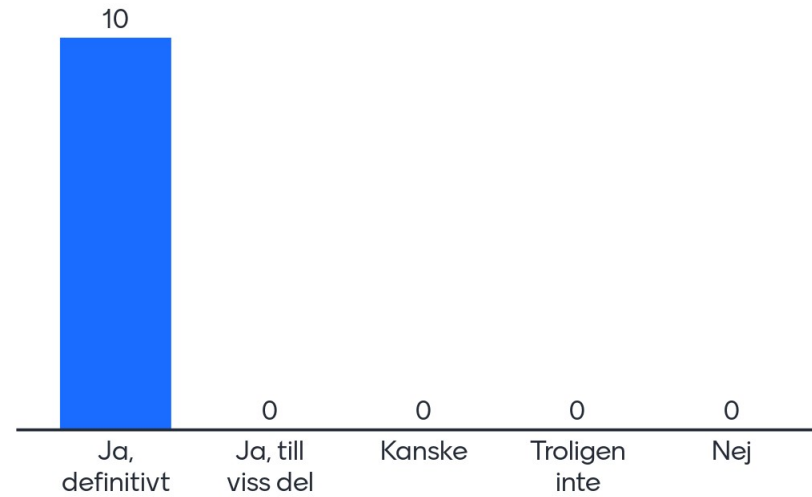
Mentimeter



# RESULTAT MENTI

Ser du behov av ett forum för att möta dessa utmaningar?

Mentimeter



10

# RESULTAT MENTI

Nämnd upp till tre ämnesområden som vore intressanta att hantera i ett forum.

Mentimeter



# INTRESSANTA DISKUSSIONSÄMNER

- Hantering av olika krav
- Solenergi, energilagringar, ventilationssystemlösningar etc.



# SUMMERING

- Behov av forum finns
- Tydligt syfte med forum behövs
- Förväntad insats av deltagare är viktigt
- Träffar i form av seminarier/workshops
- Fysiskt och digitalt





# PAUS



# WORKSHOP



# INTRODUKTION WORKSHOP

Tre workshoppass med följande upplägg:

- Diskussion i Break-out rooms
- Mentifrågor
- Gemensam diskussion

*Ha gärna kameran igång under hela workshopen men framförallt i Break-out rooms delarna.*



# WORKSHOPPASS 1

Frågor att ha med er in i pass 1:

- Hur jobbar vi med energifrågor i vår organisation och vad är min roll?
- Hur kan vi bäst samverka inom energifrågor?



# MENTIFRÅGOR

Logga in igen på [menti.com](https://www.menti.com)

Skriv in kod: **29 89 76 0** för att komma till frågorna

Besvara frågan:

Vad var det mest intressanta ni tog med er från  
”fikaminglet”?



# RESULTAT MENTI – WORKSHOP 1

Vad var det mest intressanta du tog med dig från  
"fikaminglet"?

 Mentimeter

Kul med nätverkande med kollegor  
samma problematiker finns

Vi hade liknande frågeställningar och  
behov av samverkan, trots olika roller  
och storlek på region.

Väldigt lika i mycket

Gemensamma utmaningar

Kul att diskutera med likasinnade

Utmaning med ombyggnad av gamla  
byggnader för att möta dagens vård

Kul att höra andras problem med  
energi som ska räcka till mycket

Vi hade liknade utmaningar

Verksamhetsenergin är en utmaning  
för alla.

14  


# RESULTAT MENTI – WORKSHOP 1

Vad var det mest intressanta du tog med dig från  
"fikaminglet"?

 Mentimeter

Nätverket, gemensamma frågor

Driftoptimering av befintlig teknik , en  
utmaning

Att kunna delge tips om bra systemval

Behovsstyrning ventilationsflöden

Hur förhåller man sig till kylbehovet i  
sjukhus



# WORKSHOPPASS 2

Frågor att ha med er in i pass 2:

- Vilka utmaningar har vi kopplat till energifrågor i vårdlokaler?
- Vilka diskussionsämnen vore intressanta att diskutera inom ett fördjupningsområde? Är många av dessa utmaningar gemensamma för olika aktörer?
- Vilken roll ser ni att Belok skulle kunna ta för att stötta er i dessa frågor?





# MENTIFRÅGOR

Logga in igen på [menti.com](https://www.menti.com)

Skriv in kod: **29 89 76 0** för att komma till frågorna

Besvara frågan:

Vad tog ni med er från workshoppasset?



# RESULTAT MENTI – WORKSHOP 2

## Vad tog du med dig från workshoppass två?

Mentimeter

Viktigt att få till helhetsbilden

Kravställning i projekt

Op ventilation utmaningar ang luftfuktighet o sterilt material.  
Driftorganisation

Styrkan i att samarbeta i olika frågor

Liknande utmaningar – kravställen, och val av systemlösningar; helhetsbild

Intressant med problem i sterila förråd

Helhetstänk vid renovering

Positivt att bolla utmaningar med varandra.

Driftoptimering av befintlig och ny teknik

Behovsstyrning ventilationflöden

Kvalité externa resurser

Systemval och klimatskalsåtgärder vid ombyggnad

12



# PAUS



# WORKSHOPPASS 3

Frågor att ha med er in i pass 3:

- Vad bör syftet med ett forum vara och vad bör förväntad insats av deltagare vara?
- Bör forumet ha olika teman för varje möte eller ska det vara mer fritt?
- Vilka bör ingå i forumet? Ska det vara "fasta" medlemmar eller öppet för vem som helst?
- Hur tycker ni verksamheten i forumet ska ske? Fysiska träffar om möjligt? Hur ofta bör forumet träffas?



# MENTIFRÅGOR

Logga in igen på [menti.com](https://www.menti.com)

Skriv in kod: **29 89 76 0** för att komma till frågorna

Besvara frågan:

Vad tog ni med er från workshoppasset?



# RESULTAT MENTI – WORKSHOP 3

## Vad tog du med dig från workshoppass tre?

Mentimeter

Erfarenhetsutbyte är viktigt

Erfarenhetsutbyte

Digitala möten och något forum där man kan dela erfarenheter

Erfarenhetsutbyte

Gruppen lyfte med en ny sekreterare som skrev anteckningar tack

Det här är kul

Erfarenhetsutbyte med goda och mindre goda exempel

Stort engagemang och vilja till samverkan för mer verkstad

Vi vill samverka

15

# RESULTAT MENTI – WORKSHOP 3

Vad tog du med dig från workshoppass tre?

 Mentimeter

Att delge goda/dåliga exempel

Erfarenhetsutbyte både goda och mindre goda

Något fysisk möte men istort räcker digitala möten

Flexibilitet i vilka som deltar

Bygga kontaktytor

Tekniska lösningar bra/dåliga



# SUMMERING AV DAGEN





# MENTIFRÅGOR

Logga in igen på [menti.com](https://www.menti.com)

Skriv in kod: **29 89 76 0** för att komma till frågorna

Besvara frågorna:

- Vilka tre ämnes områden tror du kommer ha störst påverkan på ert arbete med energifrågor de närmsta åren?
- När skulle du vilja att nästa träff anordnades?
- Vilket ämnesområde skulle du vilja se som tema på kommande möte?



# RESULTAT MENTI - AVSLUTNING

Vilka tre ämnes områden tror du kommer ha störst påverkan på ert arbete med energifrågor de närmsta åren?

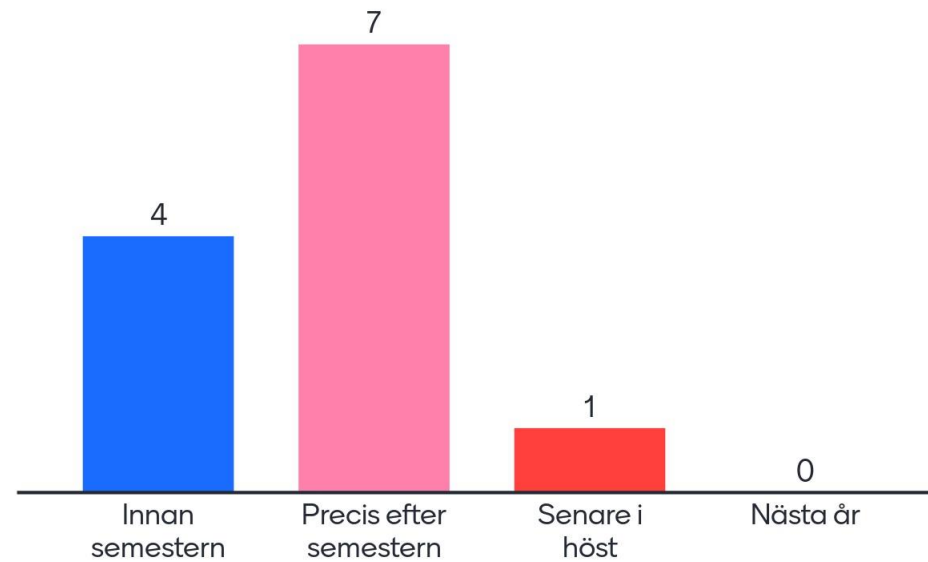
Mentimeter



# RESULTAT MENTI - AVSLUTNING

När skulle du vilja att nästa träff anordnades?

Mentimeter



12

# RESULTAT MENTI - AVSLUTNING

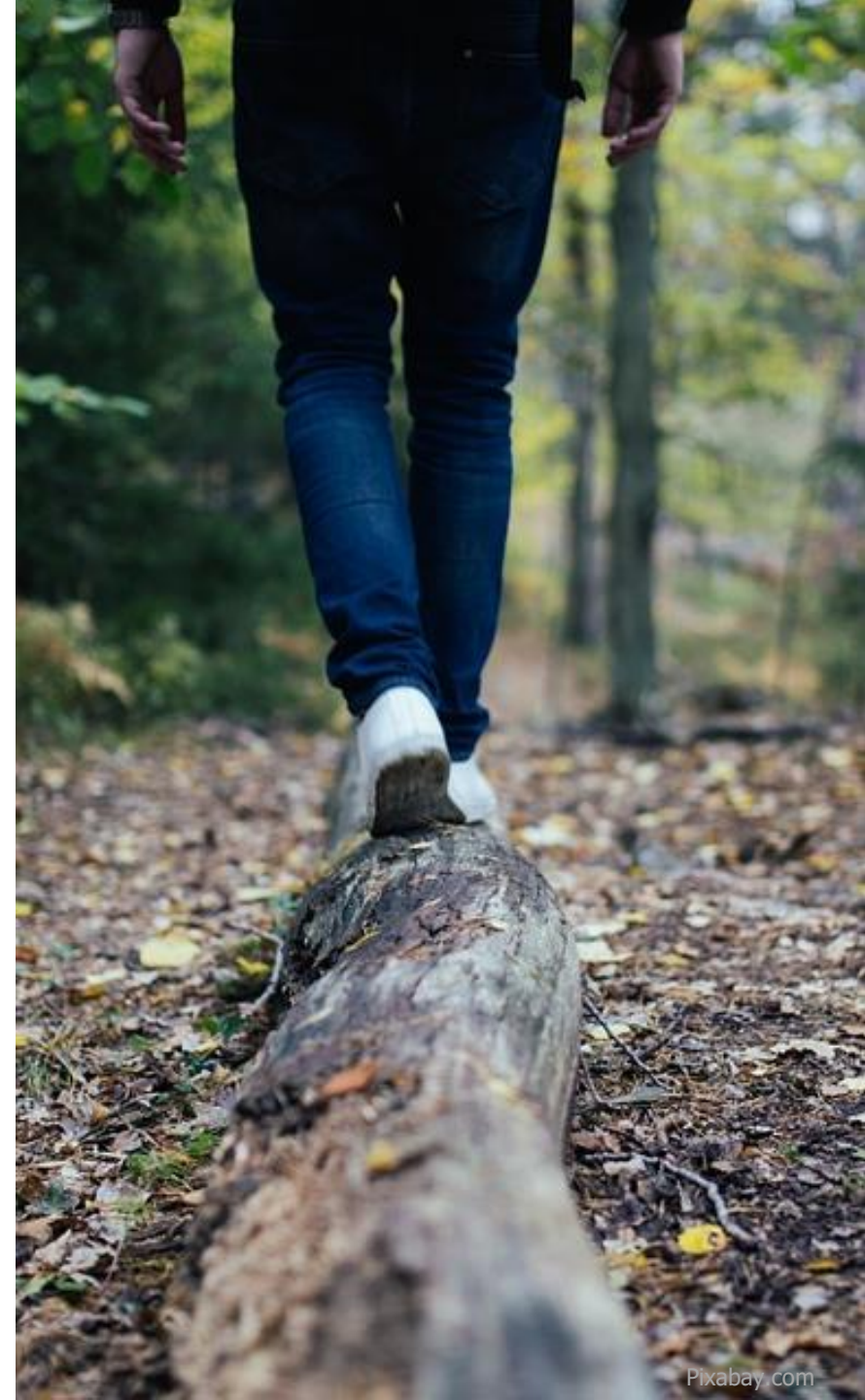
Vilket ämnesområde skulle du vilja se som tema på kommande möte?

Mentimeter



# VAD HÄNDER FRAMÖVER?

Nytt möte planeras utifrån framkomna synpunkter under denna dag



# MER INFO PÅ WEBBEN OCH LINKEDIN

- Följ oss på LinkedIn för att ha koll på senaste nytt om förstudier, projekt och fördjupningsområden
- Hitta goda exempel, verktyg och rapporter
- Kontaktuppgifter mm

Belok driver utvecklingen - Belok - Google Chrome

PowerPoint-presentati... | bebo - bebo stad | Belok driver utveckling...

← → ↻ ⓘ Inte säker | belok.se

Appar WSP VS - Startside SGBC Evernote Web BeBo BeBo

info@belok.se

**BELOK**  
Effektiv energi i lokaler

Hem Projekt Fördjupningsområden Totalmetodik Verkt

Spjutspets och samverkan

Belok.se Sök efter: Sök eft

## Belok driver utvecklingen

Fastighetssektorn står för ungefär 40 procent av Sveriges totala energianvändning. Vårt uppdrag är att driva utvecklingen för att minska energianvändningen i lokalfastigheter. Fokus är smarta metoder och smart teknik. Ett lika viktigt uppdrag är att sprida kunskapen i fastighetsbranschen och till närliggande branscher för att inspirera till förändring. Därför är allt material på belok.se kostnadsfritt att ta del av och ladda ner.

Läs mer om Beloks motor – våra medlemmar.

Energimyndigheten delfinansierar Belok är ett av Energimyndighetens flera olika nä Myndigheten bidrar med delfinansiering och komp

**Energimyndigheten**

### Nyheter

LÅGAN SLÄPPER RAPPORT OM KLIMATBEDÖMNINGSMETODER  
Postat 13 mars 2019

Klimatfrågan blir allt mer aktuell och fler och fler beställare önskar ställa krav på klimatutsläpp från byggnader. Ett flertal metoder för redovisning av klimatpåverkan finns...

Läs mer »

### Projekt

NYTT ENERGIBREV IDAG  
Postat 7 mars 2019

Du har väl inte missat att prenumerera på Belok, BeBo, Sveby och Byggherrarnas gemensamma nyhetsbrev? Klicka in på det senaste som skickades ut idag.

Läs mer »

### På gång

09 April WS FÖR LADDNING

Vill du inriktni fördjup laddinf Beloks fördjup under...

07 Maj BELOK Belok n Stockh blir eff

# TACK FÖR IDAG

- Victoria Edenhofer, [victoria.edenhofer@cit.chalmers.se](mailto:victoria.edenhofer@cit.chalmers.se)
- Karin Glader, [karin.glader@cit.chalmers.se](mailto:karin.glader@cit.chalmers.se)

